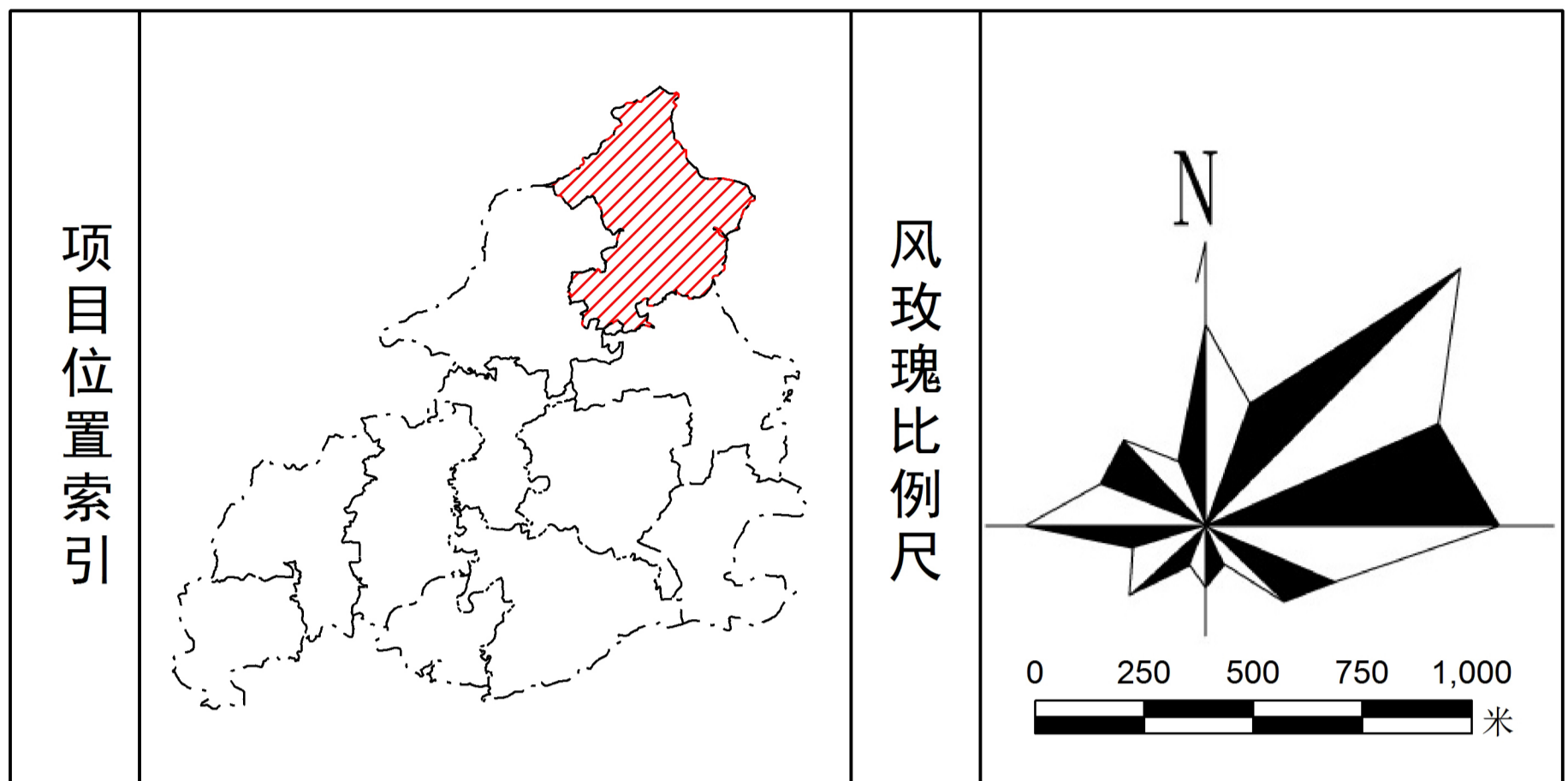
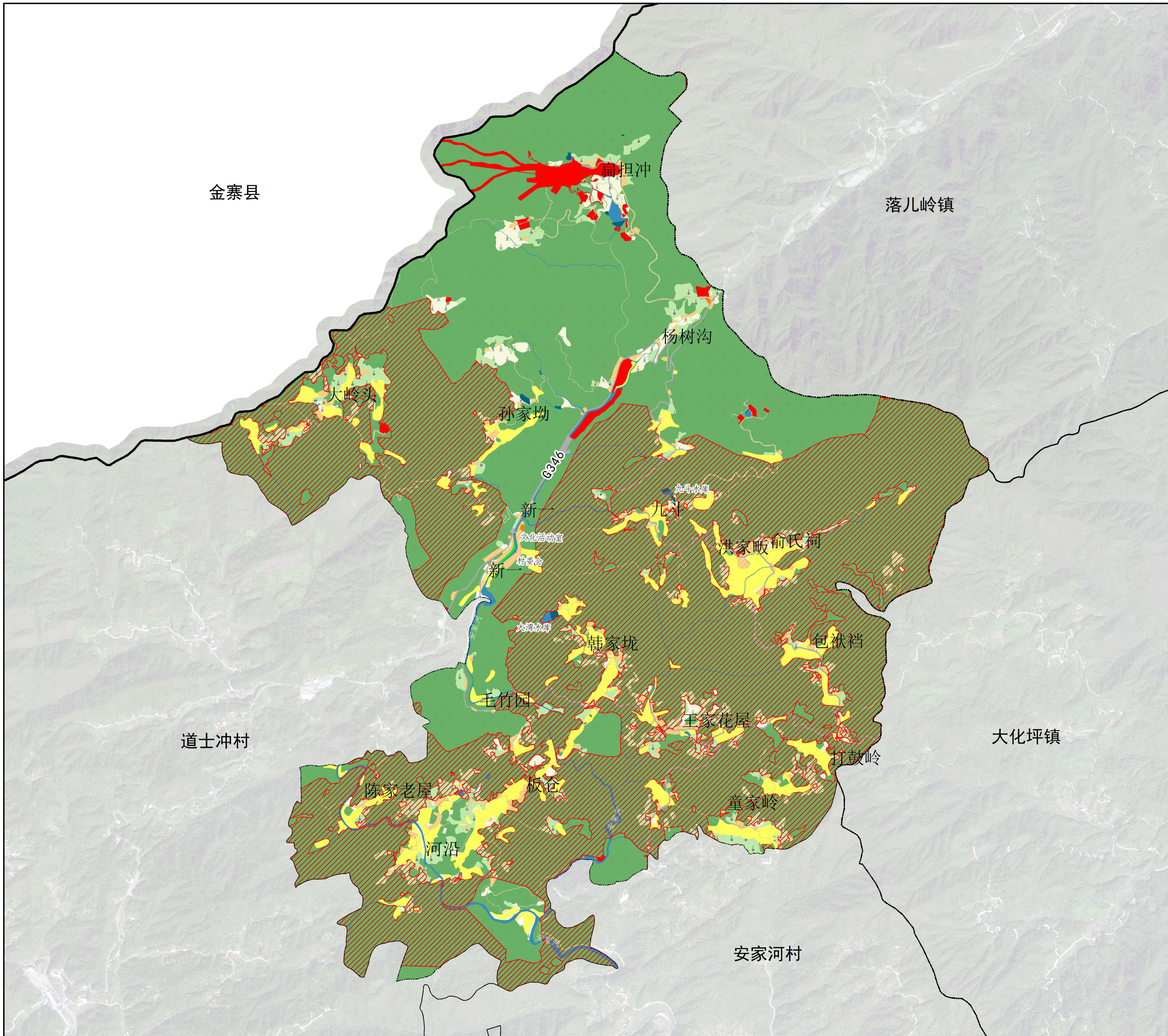


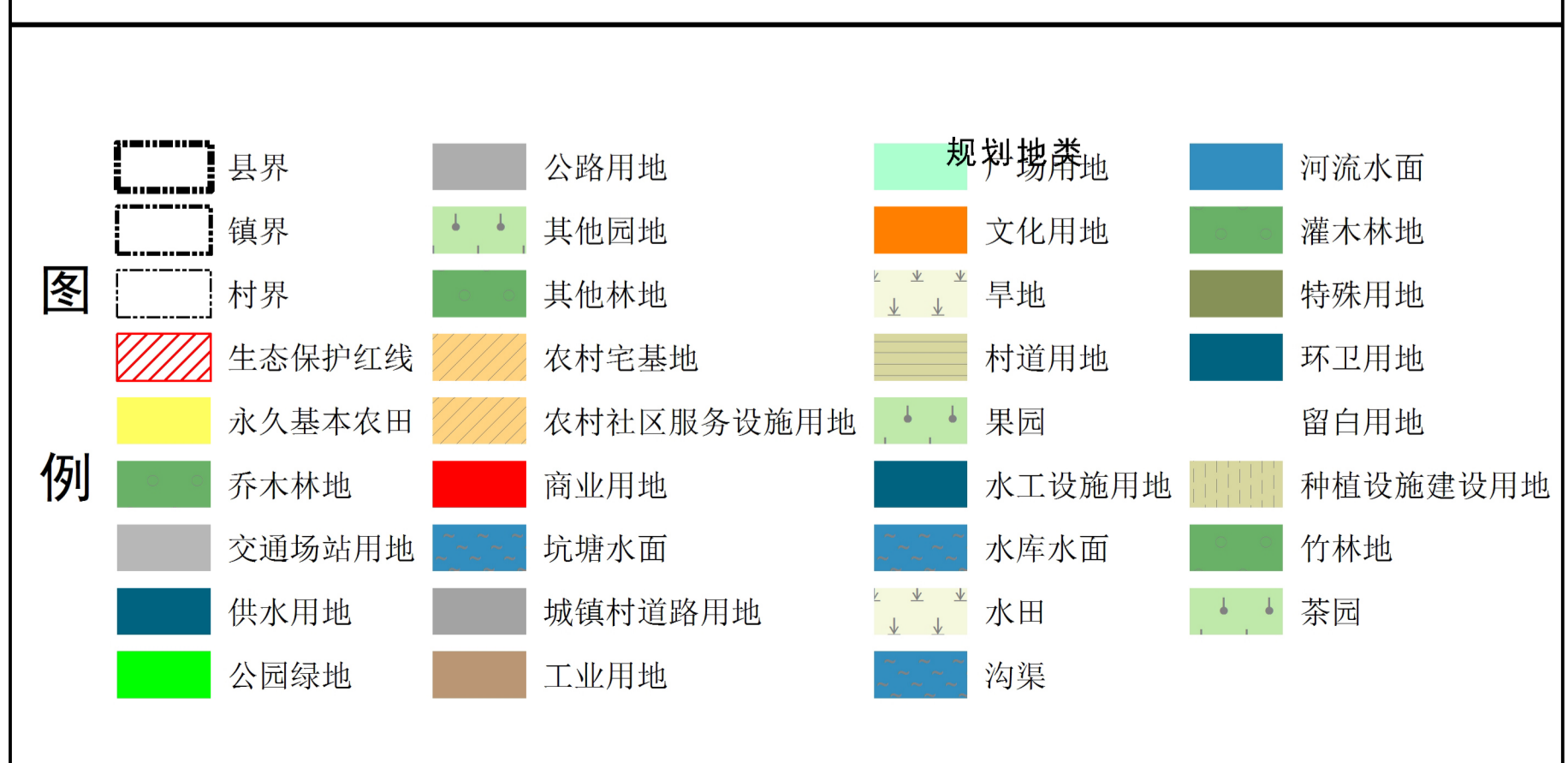
霍山县漫水河镇新铺沟村村庄规划（2021-2035年）

村域国土空间规划图



国土空间功能结构调整表 单位:公顷/%

规划地类	规划基期年(2020)		规划目标年(2035)		差值		
	面积(公顷)	占比	面积(公顷)	占比			
国土总面积	1906.1931	100.00%	1906.1931	100.00%	0.00		
耕地(01)	130.0361	6.82%	130.1196	6.83%	0.08		
园地(02)	95.4590	5.01%	91.3760	4.79%	-4.08		
林地(03)	1589.9114	83.41%	1577.7061	82.77%	-12.21		
草地(04)	2.0890	0.11%	0.0000	0.00%	-2.09		
湿地(05)	0.0000	0.00%	0.0000	0.00%	0.00		
农业设施建设用地(06)	农村道路(0601)	村道用地(060101)	19.5766	1.03%	19.3135	-0.26	
		田间路(060102)	0.0000	0.00%	0.0000	0.00	
	设施农用地(0602)	种植设施建设用地(060201)	0.0985	0.01%	0.4004	0.02%	0.30
		畜禽养殖设施建设用地(060202)	0.0000	0.00%	0.0000	0.00%	0.00
		水产养殖设施建设用地(060202)	0.0000	0.00%	0.0000	0.00%	0.00
小计	19.6751	1.03%	19.7139	1.03%	0.04		
城乡建设用地	城镇用地(城镇开发边界)						
	居住用地(07)	农村宅基地(0703)	28.3976	1.49%	25.4131	-2.98	
	公共管理与公共服务用地(08)	农村社区服务设施用地(0702)	0.3470	0.02%	0.1143	-0.23	
		机关团体用地(0801)	0.0000	0.00%	0.0000	0.00%	0.00
	商业服务业用地(09)	社会福利用地(0807)	0.0000	0.00%	0.0000	0.00%	0.00
		商业用地(0901)	0.0445	0.00%	20.7286	1.09%	20.68
		其他商业服务业用地(0904)	0.0000	0.00%	0.0000	0.00%	0.00
	工业用地(1001)	0.0000	0.00%	0.0377	0.00%	0.04	
	仓储用地(11)	物流仓储用地(1101)	0.0000	0.00%	0.0000	0.00%	0.00
		储备库用地(1102)	0.0000	0.00%	0.0000	0.00%	0.00
	交通用地(12)	城镇村道路用地(1207)(村庄内部道路)	0.2471	0.01%	1.0030	0.05%	0.76
		交通场站用地(1208)	0.0000	0.00%	0.1203	0.01%	0.12
	公用设施用地(13)(包括供水用地等11个二级类,不包括水工设施用地)	公园绿地(1401)	0.2346	0.01%	0.6178	0.03%	0.38
		广场用地(1403)	0.0000	0.00%	0.2321	0.01%	0.23
	绿地与开敞空间用地(14)	留白用地(16)	0.1377	0.01%	0.1087	0.01%	-0.03
空白用地(16)		0.0000	0.00%	0.5048	0.03%	0.50	
空坝用地(2301)		0.0000	0.00%	0.0000	0.00%	0.00	
村庄范围内(203)的其他用地	12.3335	0.65%	0.0000	0.00%	-12.33		
小计	41.7420	2.19%	49.0981	2.58%	7.36		
区域基础设施用地	交通用地(12)	铁路用地(1201)	0.0000	0.00%	0.0000	0.00%	0.00
	公用设施用地(13)	公路用地(1202)	4.5216	0.24%	15.4097	0.81%	10.89
		水工设施用地(1311)	0.5737	0.03%	0.8936	0.05%	0.32
小计	5.0953	0.27%	16.3033	0.86%	11.21		
其他建设用地	特殊用地(15)	0.0562	0.00%	0.0310	0.00%	-0.03	
	采矿用地(1002)	1.7630	0.09%	0.0000	0.00%	-1.76	
	盐田(1003)	0.0000	0.00%	0.0000	0.00%	0.00	
小计	1.8192	0.10%	0.0310	0.00%	-1.79		
陆地水域(17)	河流水面(1701)	2.8378	0.15%	2.7952	0.15%	-0.04	
	水库水面(1703)	0.0000	0.00%	1.8065	0.09%	1.81	
	坑塘水面(1704)	1.0873	0.06%	1.2599	0.07%	0.17	
	沟渠(1705)	16.1804	0.85%	15.9836	0.84%	-0.20	
	小计	20.1056	1.05%	21.8452	1.15%	1.74	
其他土地(除2301外的23)	0.2505	0.01%	0.0000	0.00%	-0.26		



霍山县漫水河镇新铺沟村村庄规划（2021-2035年）

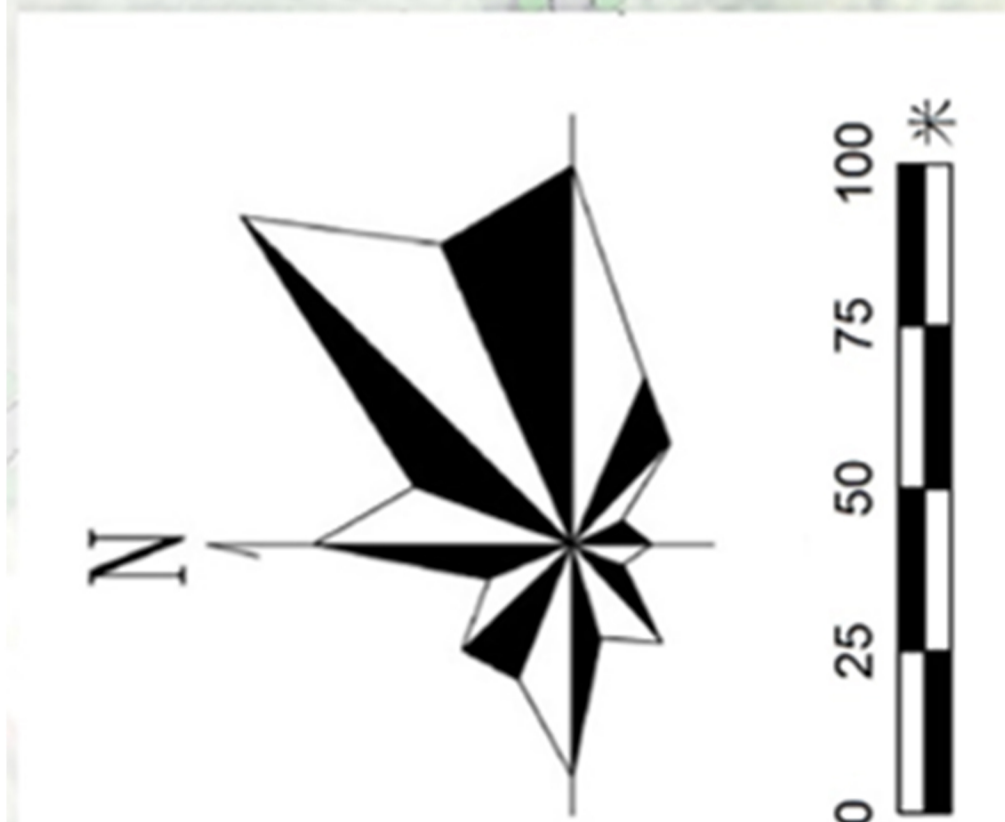
重点区域总平面图——中心村

规划说明：

结合新铺沟中心村建设规划中心村占地5.63公顷，沿河道两侧布置住房，及沿国道南侧原有居民点布置住房，其中沿国道安置15处宅基地主体建筑退让道路20m布置。沿河道左侧沿路布置规划布置8处宅基地，右侧布置13处宅基地，规划布置31处宅基地，对南侧河道护坡进行垒石护坡处理，南侧预留留白用地0.22公顷。

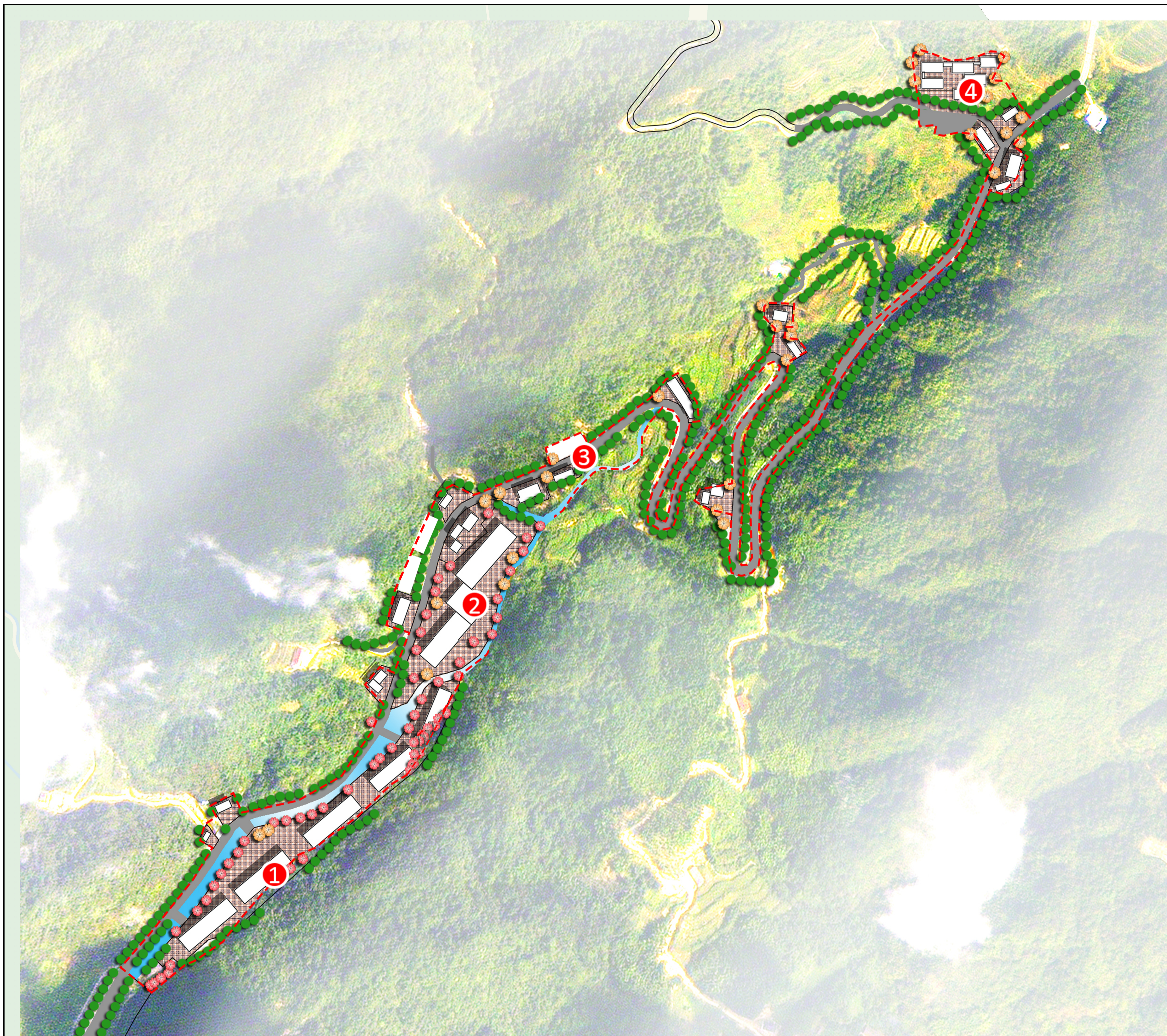
项目	数据	单位
规划面积	5.63	公顷
村庄建设面积	4.41	公顷
规划户数	65	户
规划人数	200	人
户均人数	3	人/户
新建宅基地面积	160	m ² /户

- 1、入口标识
- 2、健身广场
- 3、停车场
- 4、游园
- 5、卫生室
- 6、文化活动室
- 7、村委会
- 8、安置点
- 9、公厕
- 10、便民超市
- 11、乡村大舞台

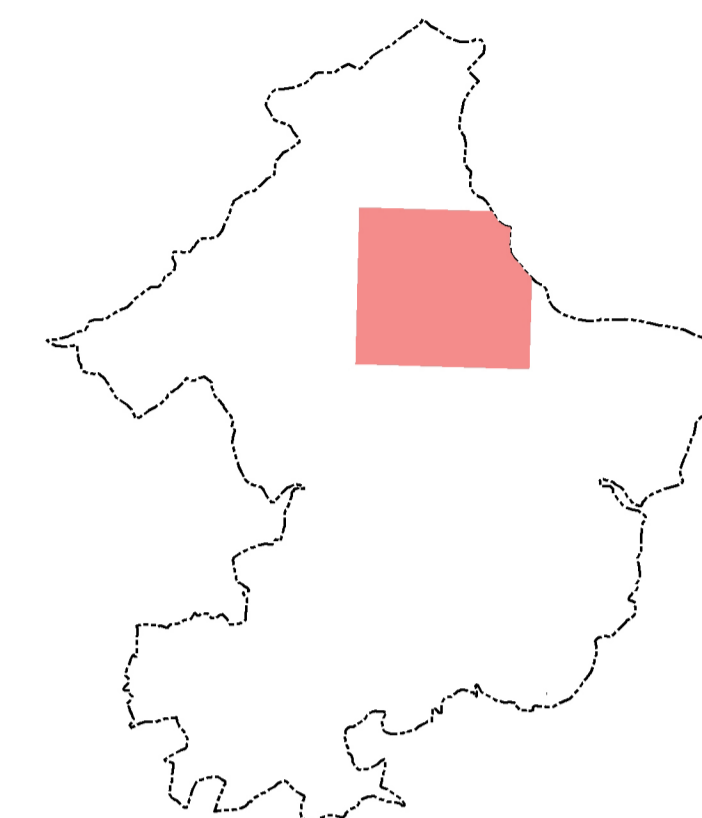


霍山县漫水河镇新铺沟村村庄规划（2021-2035年）

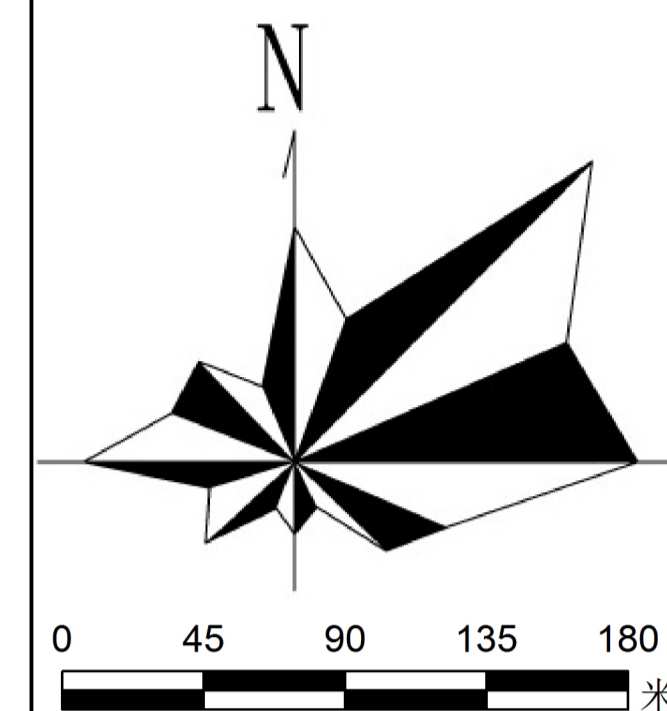
重点区域总平面图——杨树沟



项目位置索引



风玫瑰比例尺



规划说明：

规划区域位于杨树沟组，占地面积9.93公顷，结合道路南侧修建大别山滑雪度假区以商业街区及停车场为主，在大别山滑雪入口处修建避暑山庄民宿。

- 图例
- 1、大别山滑雪度假基地
 - 2、游客接待中心
 - 3、留白用地
 - 4、避暑山庄

村庄规划管制规则

规划期内在国土空间上进行的各类活动应按照以下规则进行，确需改变用途的，应按照国家及安徽省相关规定，对规划进行调整或修改。涉及永久基本农田、生态保护红线、历史文化保护线等有关控制线的，按照国家和安徽省有关要求进行管控。位于村庄建设边界外的村庄建设用地，在规划期内优先考虑按照实际情况逐步拆并，确实不能拆并的，应保留现状用地规模和范围，不得扩大。

1.耕地

新铺沟村耕地保有量**130.12**公顷，已划定永久基本农田**100.41**公顷净面积**84.24**公顷。永久基本农田重点用于粮食生产，高标准农田原则上全部用于粮食生产，一般耕地主要用于粮食和棉、油、糖、蔬菜等农产品及饲草饲料生产，在不破坏耕地耕作层且不造成耕地地类改变的前提下，可以适度种植其他农作物。禁止非农建设和破坏耕作层、改变耕地地类的农业生产活动。

2.园地

新铺沟村园地**91.38**公顷。主要用于种植以采集茶叶，水果等为主的集约经营的多年生作物。禁止非农建设。

3.林地

新铺沟村林地**1577.71**公顷。主要用于生长乔木、竹类、灌木。禁止非农建设，限制改变用途。公益林或生态保护红线范围内的林地禁止改变用途。

4.农业设施建设用地

新铺沟村农业设施建设用地**19.71**公顷。主要用于建设为农业生产、农村生活服务的乡村道路用地以及种植设施、畜禽养殖设施、水产养殖设施。禁止非农建设。

5.居住用地

新铺沟村居住用地**25.53**公顷。主要用于城乡住宅及其居住生活配套的社区服务设施建设，其中城乡住宅**16.05**公顷。

6.商业服务业用地

新铺沟村商业服务业用地**20.73**公顷。主要用于商业、商务金融以及娱乐康体等设施建设。

7.工矿用地

新铺沟村工矿用地**0.04**公顷。主要用于农民产业生产调整的产业发展用地。

8.交通运输用地 新铺沟村交通运输用地**16.53**公顷。主要用于公路、村庄内部道路以及交通场站等交通运输设施及其附属设施建设。

9.公用设施用地 新铺沟村公用设施用地**1.51**公顷。主要用于城乡和区域基础设施的供水、排水、供电、供燃气、供热、通信、邮政、广播电视、环卫、消防、水工等设施建设。

10.绿地与开敞空间用地 新铺沟村绿地与开敞空间用地**0.34**公顷。主要用于村庄建设用地范围内的公园绿地、防护绿地、广场等公共开敞空间。禁止用作其他用途。

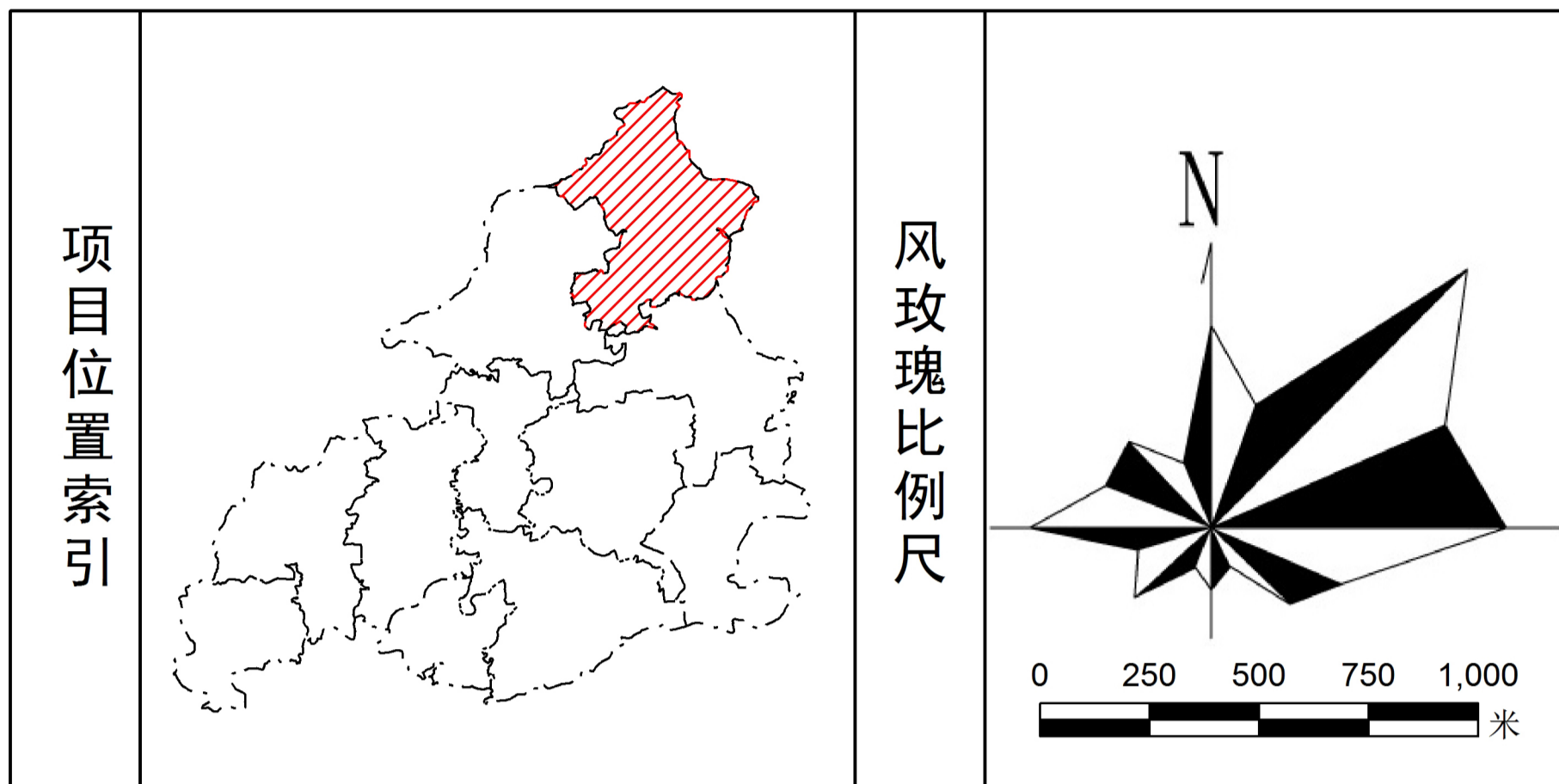
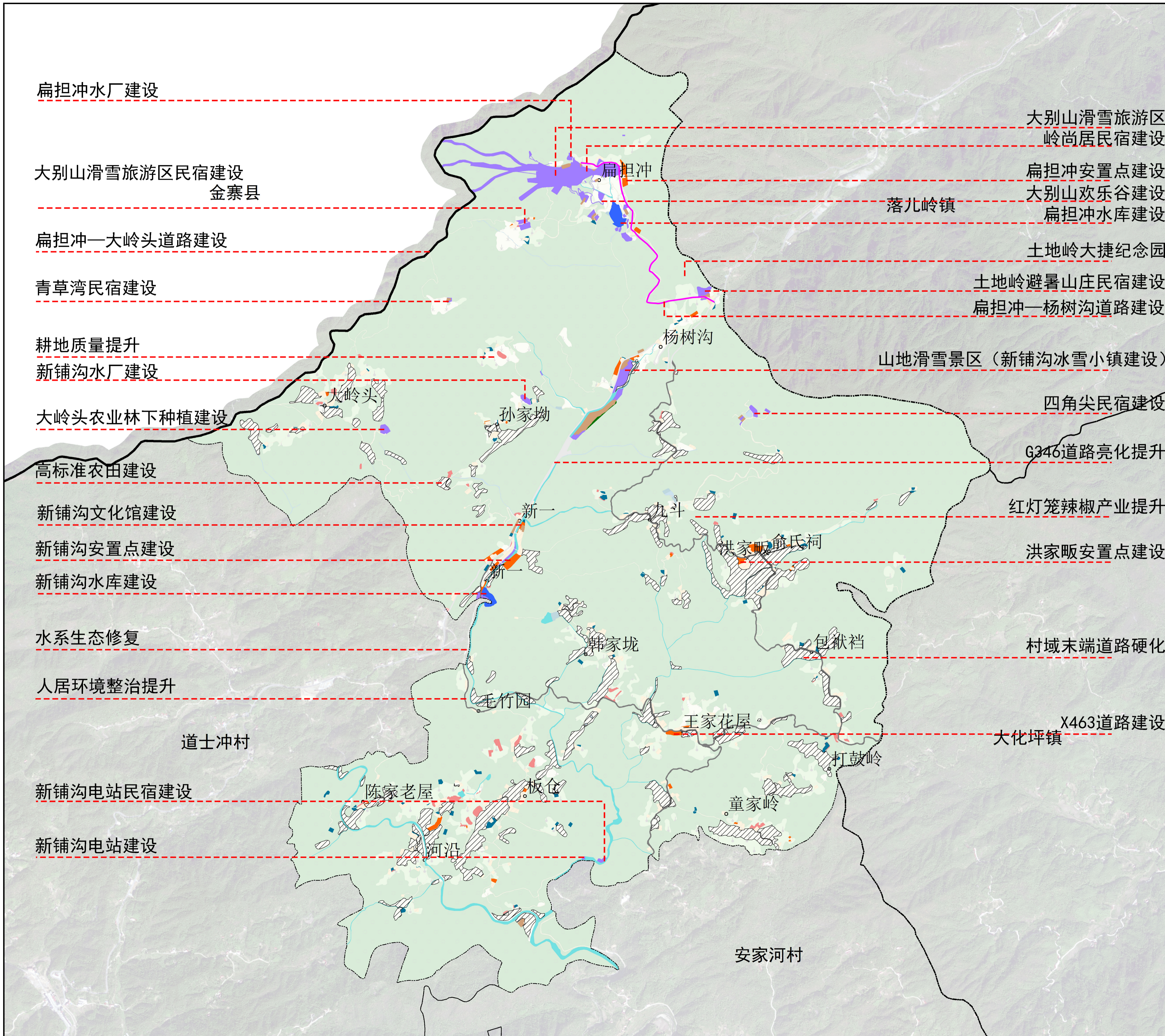
11.特殊用地

新铺沟村特殊用地**0.03**公顷，主要为村庄殡葬用地。

12.陆地水域 新铺沟村陆地水域**21.85**公顷。主要用于陆域内的河流、湖泊等天然陆地水域，以及水库、坑塘水面、沟渠等人工陆地水域。河流、湖泊、水库禁止改变用途，坑塘水面、沟渠禁止非农建设。

霍山县漫水河镇新铺沟村村庄规划（2021-2035年）

近期重点建设项目（工程）布局图



序号	项目类型	项目（工程）名称	项目类型	建设规模（公顷）	投资估算（万元）	建设主体	建设时限	备注	
1	土地整治	农用土地整理	高标准农田建设	99.28	400	政府	2024-2029		
2			新增耕地	3.96	60	政府	2023-2025		
3			扁担冲水库建设	1.33	740	政府	2023-2025	部分位于道士冲镇	
4			新铺沟水库建设	1	500	政府	2023-2025		
5			建设用地整治	宅基地增减挂	2.39	500	政府	2024-2029	
6			生态修复	水系生态修复	17.71	400	政府	2024-2029	
7			矿山修复	0.21	200	政府	2024-2029		
8	农村住房	安置点建设	各个主要居民点集中建房区	—	200	政府	2024-2029	配套基础设施	
9	公共服务和公用设施项目	污水处理设施	新建7处一体化处理设施	—	200	政府	2024-2029	结合人居环境建设以及扁担冲水库建设	
10		X463道路建设	道路新建长度5000宽度7m	35000	—	政府	2024-2029		
11		扁担冲—大岭头道路建设	结合道路新建长度2500宽度4.5m	11250	500	政府	2024-2029		
12		大别山滑雪旅游区道路建设	道路长度2000宽度7m	—	2000	政府	2023-2025		
13		村域末端道路提升	道路长度1500m宽度4m	6000	100	政府	2024-2029		
14		土地岭大捷纪念馆	红色文化广场建设	—	100	政府	2024-2029		
15		新铺沟文化馆建设	结合卫生室改造为文化展览馆	—	60	政府	2024-2029		
16		新铺沟水厂建设	水厂建设	0.3	—	政府	2024-2029		
17		扁担冲水厂建设	水厂建设	0.18	—	政府	2024-2029		
18		G346道路亮化提升	道路亮化提升250盏	—	60	政府	2024-2029		
19	产业发展	大别山滑雪旅游区建设	滑雪区分为多期建设	12.99	40000	政府+企业	2023-2028		
20		岭尚居民建设	高层民宿建设	0.5	2000	政府+企业	2024-2029		
21		大别山欢乐谷建设	欢乐谷及索道建设	0.3	2500	政府+企业	2024-2029		
22		土地岭避暑山庄民宿建设	占地0.62公顷	0.62	2000	政府+企业	2024-2029		
23		新铺沟冰雪小镇建设	打造冰雪小镇3.40公顷	3.4	10000	政府+企业	2024-2029		
24		六寨雪谷建设	农家乐旅游建设	0.3	100	政府+企业	2024-2029		
25		四角尖民宿建设	以休闲农业为基础打造农家乐	0.56	500	政府+企业	2024-2029		
26		红灯笼产业提升	优化红灯笼辣椒产业提升	—	50	政府	2024-2029		
27		大别山滑雪旅游区民宿建设	农村民宿改造提升	—	200	政府+企业	2024-2029		
28		青草湾民宿建设	打造青草湾提升	—	200	政府+企业	2024-2029		
29	大岭头农业林下种植建设	林下中草药种植	—	200	政府+企业	2024-2029			
30	人居环境	新铺沟电站民宿建设	民宿建设	—	500	政府+企业	2024-2029		
31		新铺沟电站建设	电站提升	—	150	政府+企业	2024-2029		
32		新铺沟产业服务提升	—	—	500	政府+企业	2024-2029		
33		改水改厕工程	村庄内全覆盖改厕	全村	—	政府	2024-2029		
34		净化工程	居民住房门前裸露土地硬化	全村	—	政府	2024-2029		
35		硬化工程	入户道路硬化	全村	—	政府	2024-2029		
36		绿化工程	村内道路、广场、宅前等绿化提升	全村	—	政府	2024-2029		
37		亮化工程	补充村域亮化工程	全村	—	政府	2024-2029		
38	美化工程	坑塘治理	全村	—	政府	2024-2029			
合计					65070				