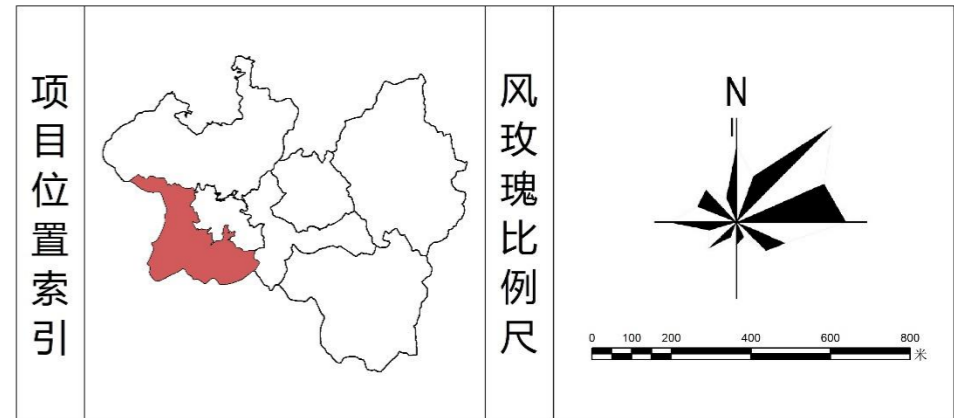
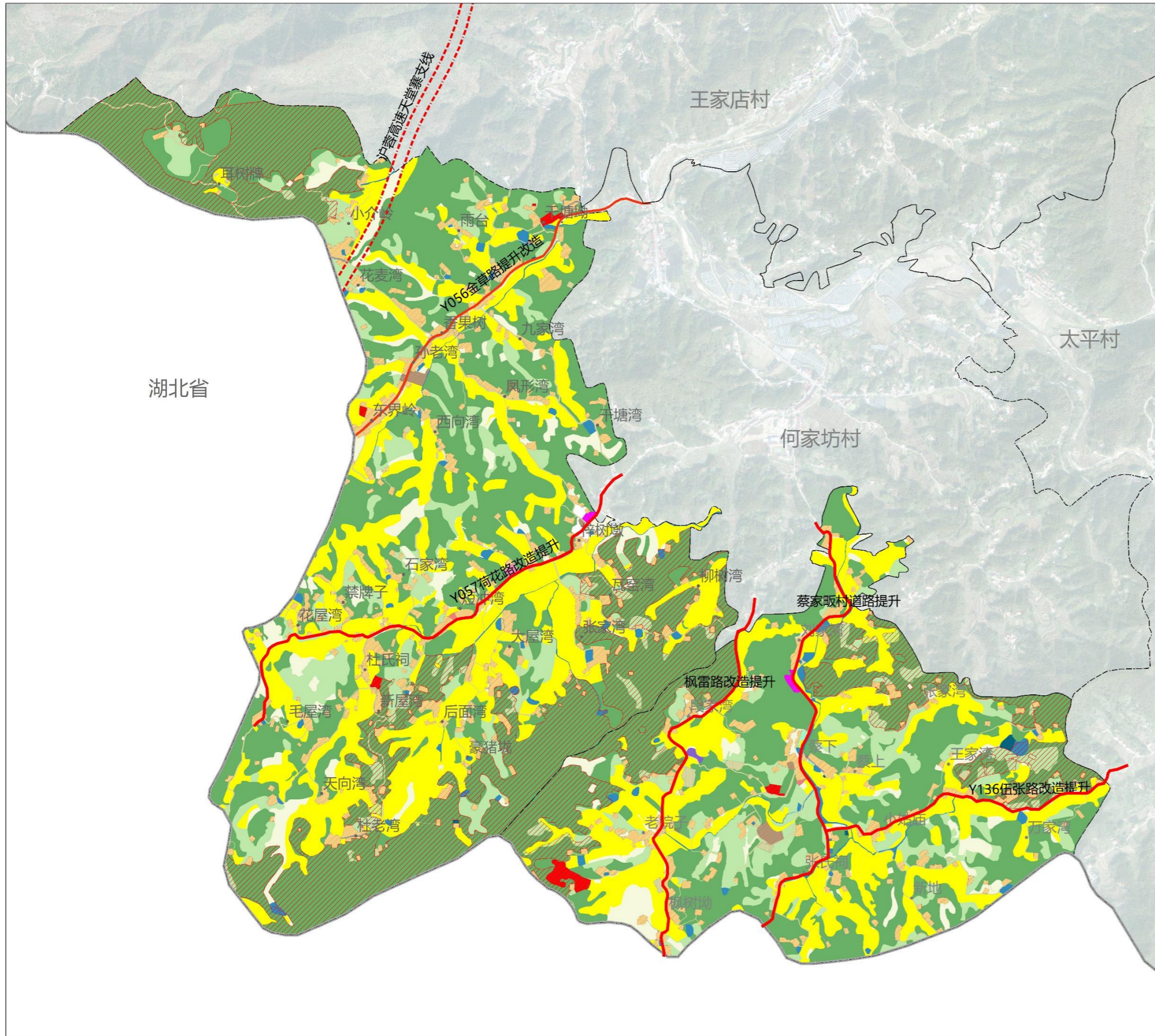


霍山县太平畈乡高山铺村、蔡家畈村村庄规划 (2021-2035年)

国土空间规划图

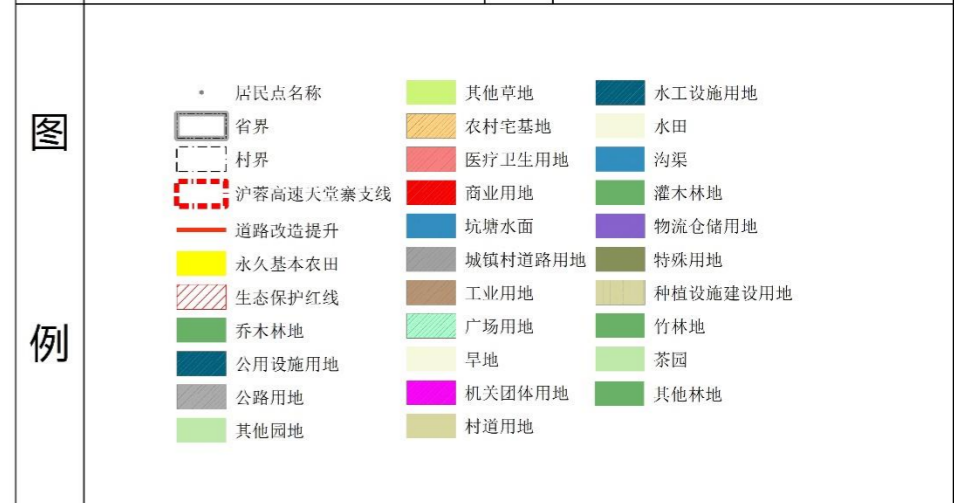
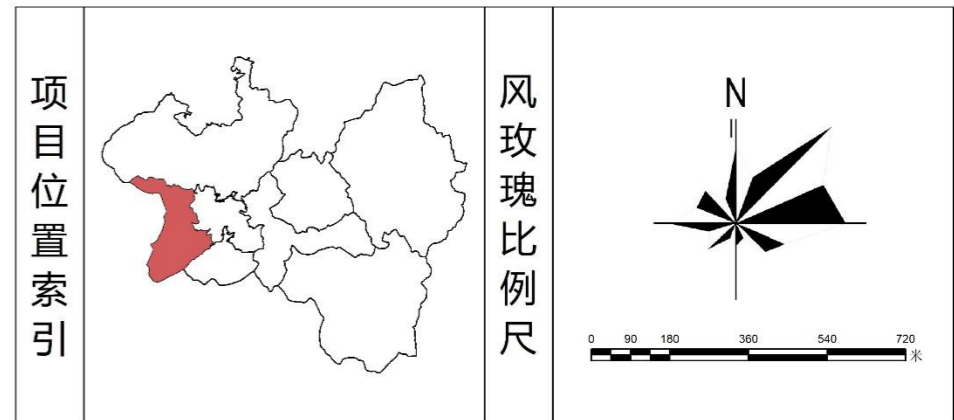
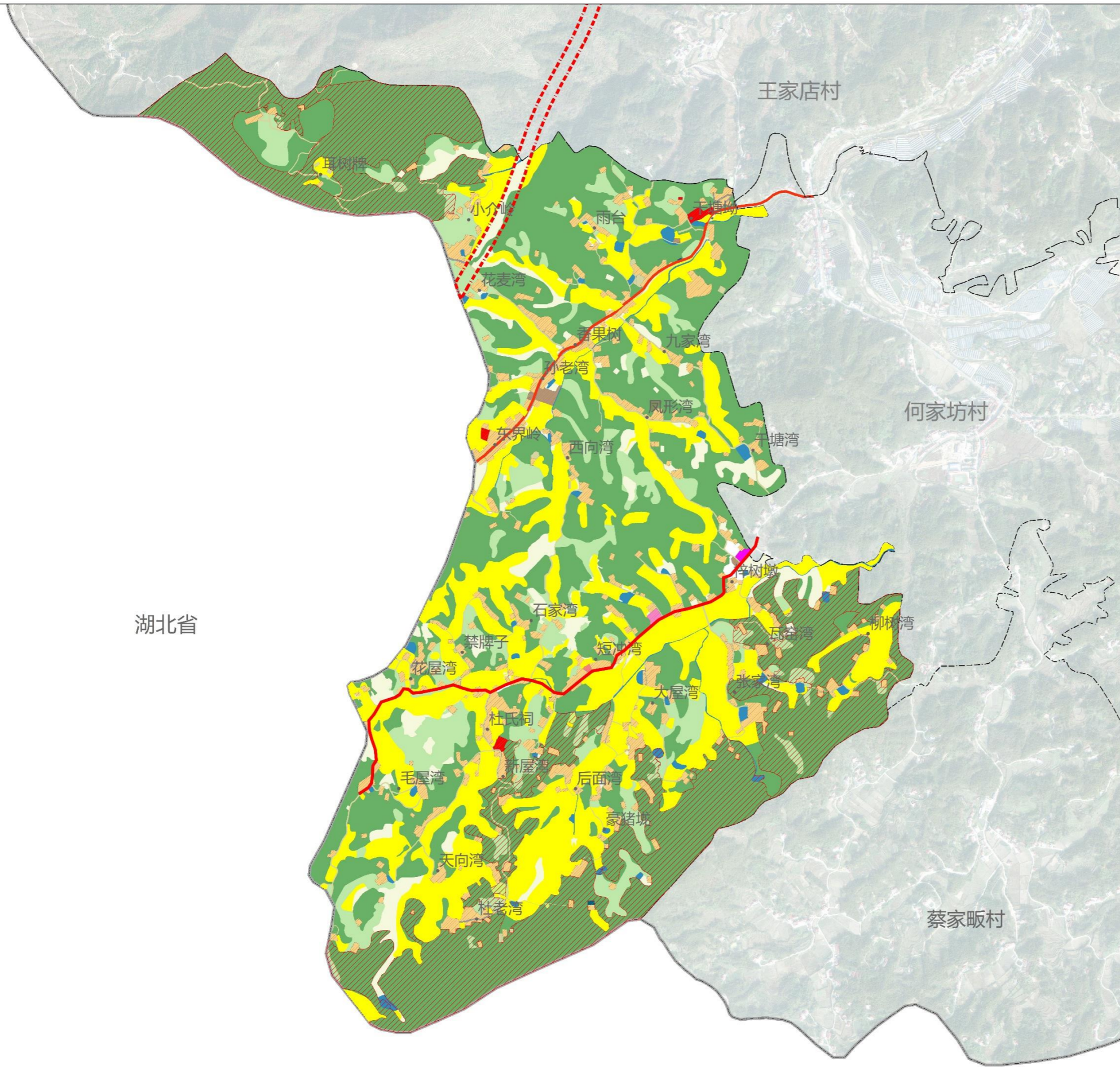


国土空间规划用地结构调整表

规划地类	规划基期年 (2020)		规划目标年 (2035)		差值	
	面积 (公顷)	占比	面积 (公顷)	占比		
国土总面积	846.4129	100.00%	846.4129	100.00%	0.0000	
耕地 (01)	224.3060	26.50%	217.1518	29.20%	22.8488	
园地 (02)	102.0989	12.06%	87.6972	10.36%	-14.4017	
林地 (03)	402.0332	47.50%	414.1793	48.93%	12.1461	
草地 (04)	6.4366	0.76%	1.3657	0.16%	-5.0709	
湿地 (05)	0.0000	0.00%	0.0000	0.00%	0.0000	
农业设施建设用地 (06)						
农村道路 (0601)	村道用地 (060101)	13.0443	1.54%	16.2885	1.92%	3.2442
设施农用地 (0602)	种植设施建设用地 (060201)	0.6549	0.08%	2.0638	0.24%	1.4089
	小计	13.6993	1.62%	18.3523	2.17%	4.6531
村庄建设用地						
居住用地 (07)	农村宅基地 (0703)	63.0483	7.45%	57.7390	6.82%	-5.3093
公共管理与公共服务用地 (08)	机关团体用地 (0801)	0.3064	0.04%	0.5449	0.06%	0.2381
	教育用地 (0804)	0.6249	0.07%	0.2341	0.03%	-0.3908
	医疗卫生用地 (0806)	0.0000	0.00%	0.1593	0.02%	0.1593
商业服务业用地 (09)	商业用地 (0901)	0.4095	0.05%	2.4853	0.29%	2.0758
	工业用地 (1001)	0.6134	0.07%	1.6055	0.19%	0.9921
仓储用地 (11)	物流仓储用地 (1101)	0.0000	0.00%	0.2416	0.03%	0.2416
交通运输用地 (12)	城镇村道路用地 (1207) (村庄内部道路)	1.0965	0.13%	1.1223	0.13%	0.0259
	其他交通设施用地 (1209)	0.0000	0.00%	0.0183	0.00%	0.0183
公用设施用地 (13) (包括供水用地等11个二级类, 不包括水工设施用地)		0.1129	0.01%	0.1174	0.01%	0.0045
绿地与开敞空间用地 (14)	公园绿地 (1401)	0.0000	0.00%	0.0000	0.00%	0.0000
	广场用地 (1403)	0.0000	0.00%	0.2576	0.03%	0.2576
	留白用地 (16)	0.0000	0.00%	0.6550	0.08%	0.6550
	村庄范围内 (203) 的其他用地	19.5759	2.31%	0.0000	0.00%	-19.5759
	小计	85.7878	10.14%	65.1803	7.70%	-20.6075
区域基础设施用地	交通运输用地 (12)	铁路用地 (1201)	0.0000	0.00%	0.0000	0.00%
	公路用地 (1202)	1.6233	0.19%	1.6181	0.19%	-0.0052
公用设施用地 (13)	水工设施用地 (1311)	0.3371	0.04%	0.3371	0.04%	0.0000
	小计	1.9604	0.23%	1.9552	0.23%	-0.0052
其他建设用地	特殊用地 (15)	0.4324	0.05%	0.1932	0.02%	-0.2392
	小计	0.4324	0.05%	0.1932	0.02%	-0.2392
陆地水域 (17)	河流水面 (1701)	0.0000	0.00%	0.0000	0.00%	0.0000
	坑塘水面 (1704)	6.0772	0.72%	6.6932	0.79%	0.6160
	沟渠 (1705)	3.5812	0.42%	3.6118	0.43%	0.0605
	小计	9.6584	1.14%	10.3350	1.22%	0.6766
其他土地 (除2301外的23)		0.0000	0.00%	0.0000	0.00%	0.0000

霍山县太平畈乡高山铺村、蔡家畈村村庄规划 (2021-2035年)

高山铺村国土空间规划图

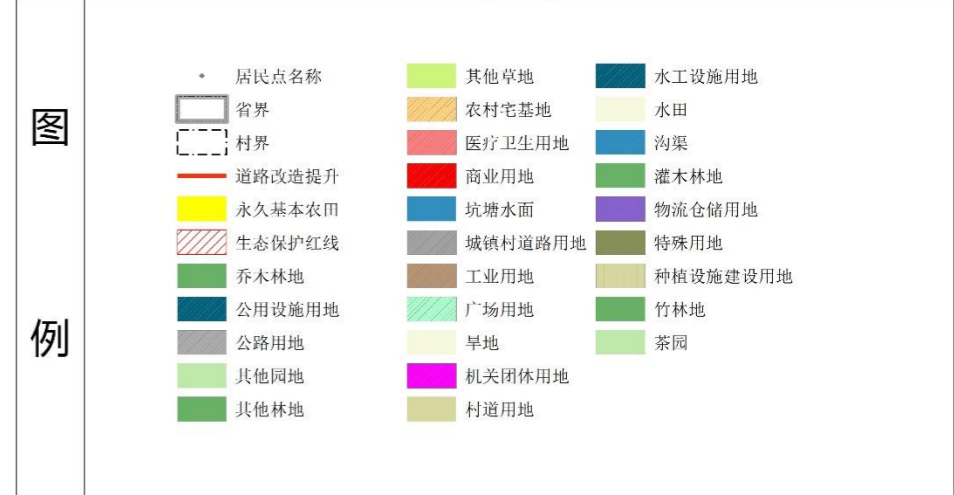
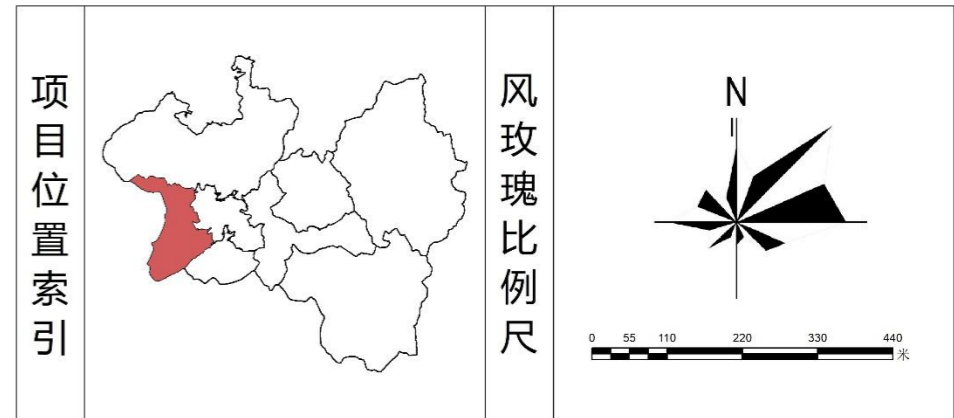
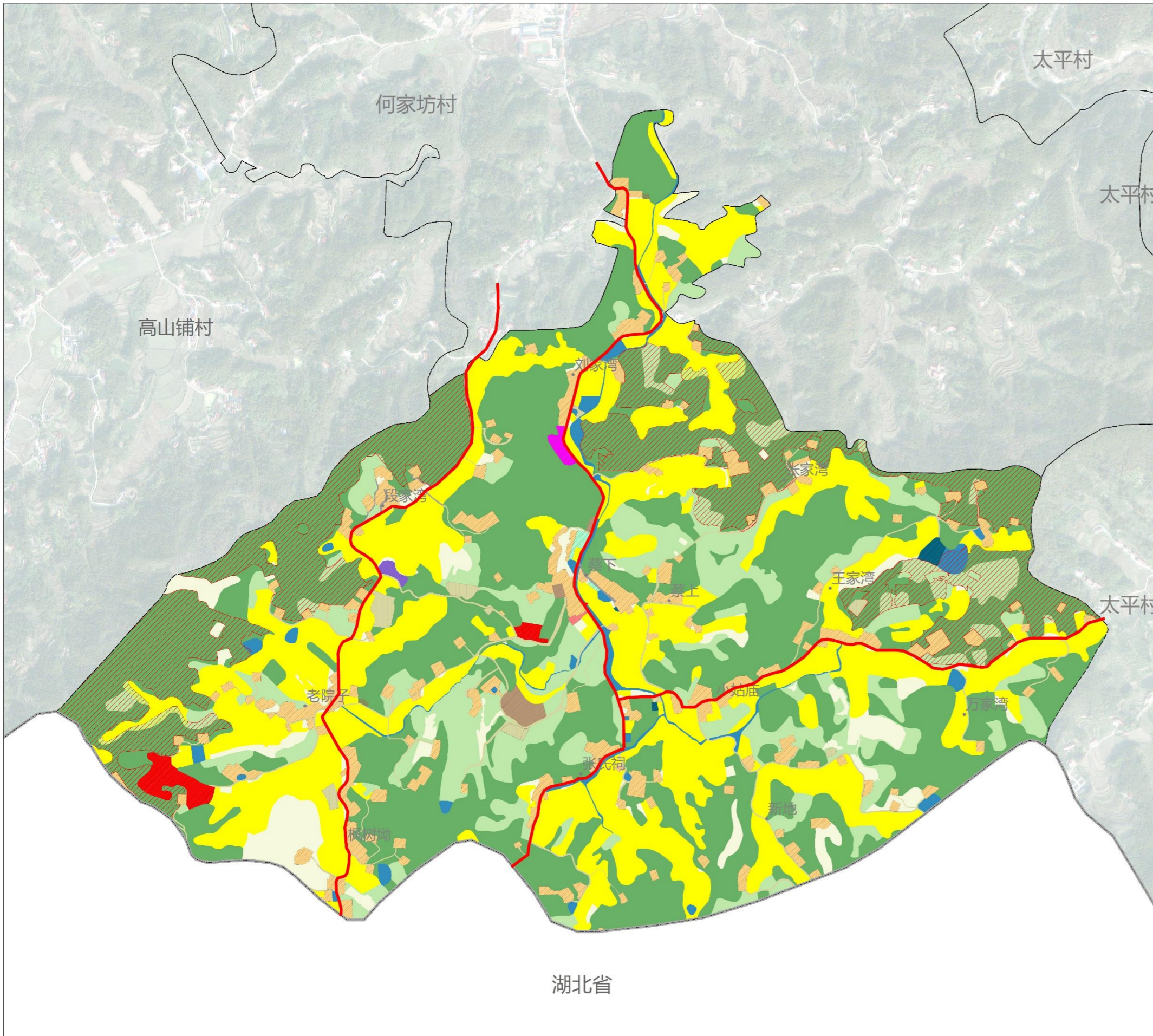


国土空间规划用地结构调整表

规划地类	规划基期年(2020)		规划目标年(2035)		差值
	面积(公顷)	占比	面积(公顷)	占比	
国土总面积	536.4922	100.00%	536.4922	100.00%	0.0000
耕地(01)	140.8965	26.26%	152.3504	28.40%	11.4539
园地(02)	55.2822	10.30%	48.8271	9.10%	-6.4551
林地(03)	271.0578	50.52%	275.8643	51.42%	4.8065
草地(04)	2.8454	0.53%	0.3882	0.07%	-2.4572
湿地(05)	0.0000	0.00%	0.0000	0.00%	0.0000
农业设施建设用地(06)	8.3574	1.56%	10.4277	1.94%	2.0704
农村道路(0601)	8.3574	1.56%	10.4277	1.94%	2.0704
设施农用地(0602)	0.3307	0.06%	0.5617	0.10%	0.2310
小计	8.6880	1.62%	10.9894	2.05%	2.3014
居住用地(07)	39.6287	7.39%	37.7320	7.03%	-1.8967
公共管理与公共服务用地(08)	0.1993	0.04%	0.1993	0.04%	0.0000
教育用地(0804)	0.1454	0.08%	0.2341	0.04%	-0.2113
医疗卫生用地(0806)	0.0000	0.00%	0.0819	0.02%	0.0819
商业服务业用地(09)	0.4095	0.08%	0.7730	0.14%	0.3635
工业用地(1001)	0.6134	0.11%	0.6823	0.13%	0.0689
交通运输用地(12)	0.9359	0.17%	0.9572	0.18%	0.0213
城镇村道路用地(1207)(村庄内部道路)	0.9359	0.17%	0.9572	0.18%	0.0213
交通场站用地(1208)	0.0000	0.00%	0.0183	0.00%	0.0183
公用设施用地(13)(包括供水用地等11个二级类,不包括水上设施用地)	0.0634	0.01%	0.0679	0.01%	0.0045
绿地与开敞空间用地(14)	0.0000	0.00%	0.0000	0.00%	0.0000
公园绿地(1401)	0.0000	0.00%	0.0259	0.00%	0.0259
广场用地(1403)	0.0000	0.00%	0.0000	0.00%	0.0000
留白用地(16)	0.0000	0.00%	0.6550	0.12%	0.6550
村庄范围内(203)的其他用地	9.2069	1.72%	0.0000	0.00%	-9.2069
小计	51.4964	9.60%	41.4268	7.72%	-10.0697
交通运输用地(12)	0.0000	0.00%	0.0000	0.00%	0.0000
铁路用地(1201)	0.0000	0.00%	0.0000	0.00%	0.0000
公路用地(1202)	0.9553	0.18%	0.9502	0.18%	-0.0051
小计	0.9553	0.18%	0.9502	0.18%	-0.0051
其他建设用地	0.1309	0.02%	0.1309	0.02%	0.0000
特殊用地(15)	0.1309	0.02%	0.1309	0.02%	0.0000
小计	0.1309	0.02%	0.1309	0.02%	0.0000
陆地水域(17)	0.0000	0.00%	0.0000	0.00%	0.0000
河流水面(1701)	0.0000	0.00%	0.0000	0.00%	0.0000
坑塘水面(1704)	3.6120	0.67%	4.0166	0.75%	0.4046
沟渠(1705)	1.5275	0.28%	1.5483	0.29%	0.0208
小计	5.1395	0.96%	5.5649	1.04%	0.4254

霍山县太平畈乡高山铺村、蔡家畈村村庄规划 (2021-2035年)

蔡家畈村国土空间规划图



国土空间规划用地结构调整表

规划地类	规划基期年(2020)		规划目标年(2035)		差值
	面积(公顷)	占比	面积(公顷)	占比	
国土总面积	309.9208	100.00%	309.9208	100.00%	0.0000
耕地(01)	83.4095	26.91%	94.8044	30.59%	11.3949
园地(02)	46.8166	15.11%	38.8701	12.54%	-7.9466
林地(03)	130.9754	42.26%	138.3150	44.63%	7.3396
草地(04)	3.5913	1.16%	0.9776	0.32%	-2.6137
湿地(05)	0.0000	0.00%	0.0000	0.00%	0.0000
农村道路(0601)	4.6870	1.51%	5.8608	1.89%	1.1738
农业设施建设用地(06)	0.3242	0.10%	1.5021	0.48%	1.1778
设施农用地(0602)	5.0112	1.62%	7.3629	2.38%	2.3517
居住用地(07)	23.4198	7.56%	20.0071	6.46%	-3.4125
公共管理与公共服务用地(08)	0.1072	0.03%	0.3456	0.11%	0.2384
教育用地(0804)	0.1795	0.06%	0.0000	0.00%	-0.1795
医疗卫生用地(0806)	0.0000	0.00%	0.0774	0.02%	0.0774
商业服务业用地(09)	0.0000	0.00%	1.7123	0.55%	1.7123
工业用地(1001)	0.0000	0.00%	0.9233	0.30%	0.9233
仓储用地(11)	0.0000	0.00%	0.2416	0.08%	0.2416
物流仓储用地(1101)	0.0000	0.00%	0.2416	0.08%	0.2416
交通运输用地(12)	0.1606	0.05%	0.1651	0.05%	0.0046
城镇村道路用地(1207)(村庄内部道路)	0.1606	0.05%	0.1651	0.05%	0.0046
公用设施用地(13)(包括供水用地等11个二级类,不包括水工设施用地)	0.0495	0.02%	0.0495	0.02%	0.0000
绿地与开敞空间用地(14)	0.0000	0.00%	0.0000	0.00%	0.0000
公园绿地(1401)	0.0000	0.00%	0.2316	0.07%	0.2316
广场用地(1403)	0.0000	0.00%	0.0000	0.00%	0.0000
村庄范围内(203)的其他用地	10.3750	3.35%	0.0000	0.00%	-10.3750
小计	34.2913	11.06%	23.7535	7.66%	-10.5378
区域基础设施用地	0.0000	0.00%	0.0000	0.00%	0.0000
铁路用地(1201)	0.0000	0.00%	0.0000	0.00%	0.0000
公路用地(1202)	0.6680	0.22%	0.6679	0.22%	-0.0001
公用设施用地(13)	0.3371	0.11%	0.3371	0.11%	0.0000
水工设施用地(1311)	1.0051	0.32%	1.0050	0.32%	-0.0001
特殊用地(15)	0.3015	0.10%	0.0623	0.02%	-0.2392
小计	0.3015	0.10%	0.0623	0.02%	-0.2392
其他建设用地	0.0000	0.00%	0.0000	0.00%	0.0000
河流水面(1701)	0.0000	0.00%	0.0000	0.00%	0.0000
陆地水域(17)	2.4652	0.80%	2.6766	0.86%	0.2114
坑塘水面(1704)	2.0537	0.66%	2.0935	0.68%	0.0397
沟渠(1705)	4.5189	1.46%	4.7701	1.54%	0.2512
小计	4.5189	1.46%	4.7701	1.54%	0.2512
其他土地(除2301外的23)	0.0000	0.00%	0.0000	0.00%	0.0000

霍山县太平畈乡高山铺村、蔡家畈村村庄规划 (2021-2035年)

高山铺村重点区域总平面图

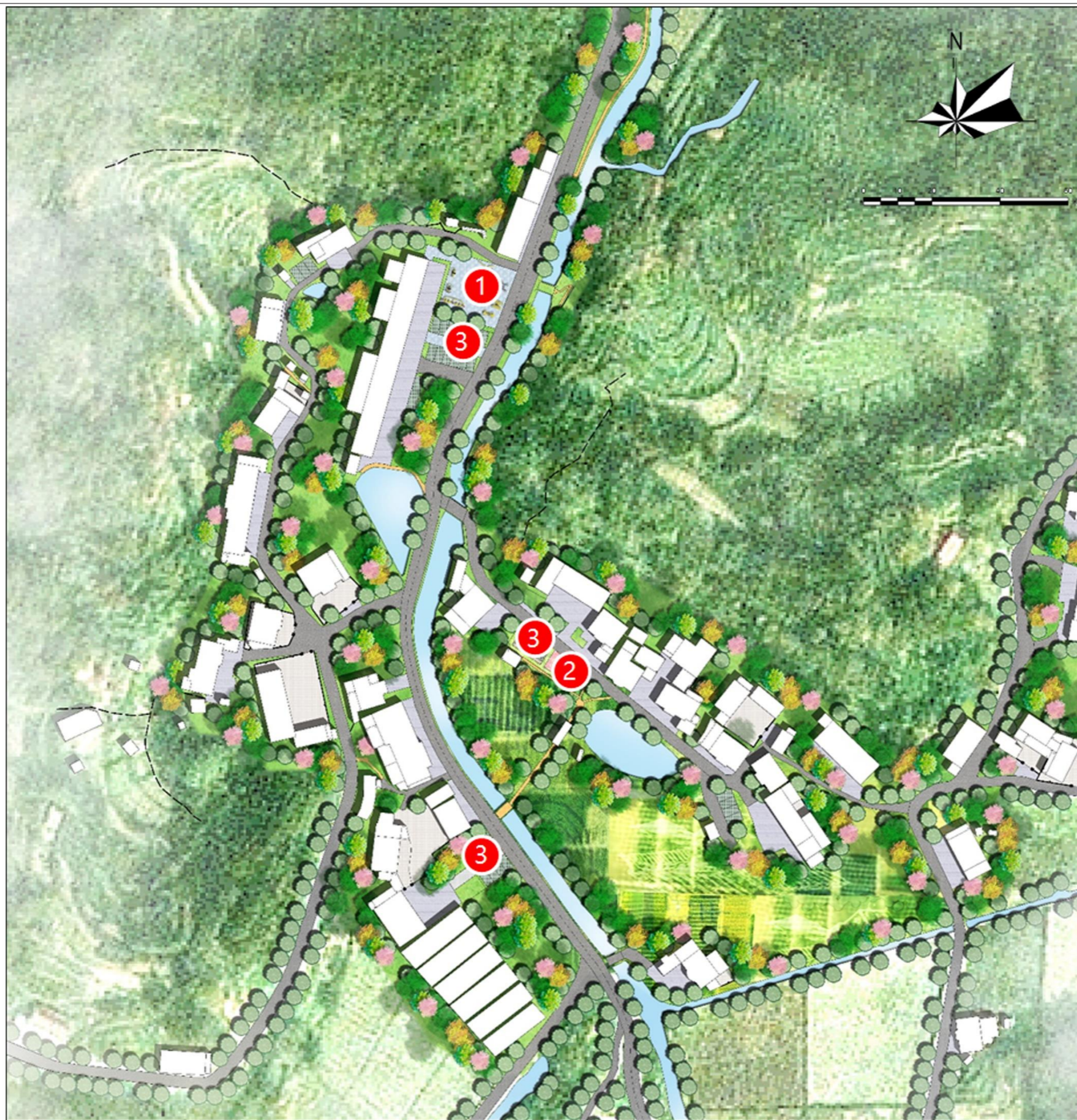


高山铺村重点区域：主要为梓树墩组及村委会周边，现状户籍人口42人，15户。规划新建广场、停车场；规划扩建工业厂房，于村委会西北部及西南部预留留白用地0.60公顷，为村庄发展预留空间。

- ① 新建健身活动广场
- ② 新建停车场
- ③ 工业厂房扩建
- ④ 预留留白用地

霍山县太平畈乡高山铺村、蔡家畈村村庄规划（2021-2035年）

蔡家畈村重点区域总平面图

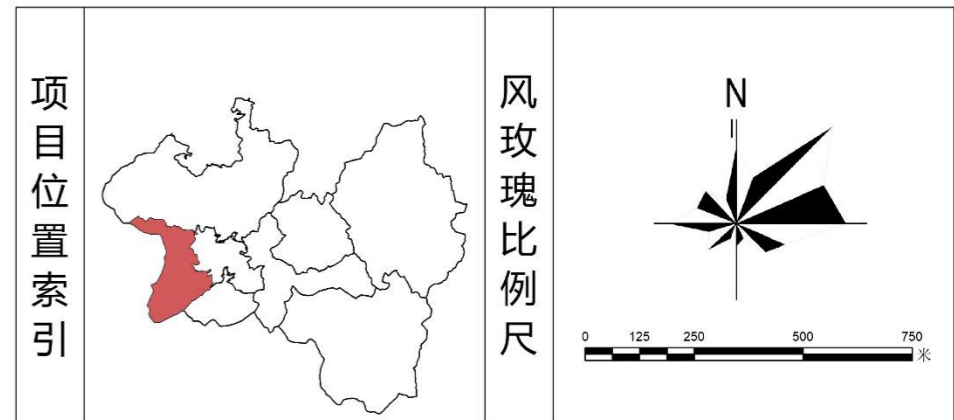
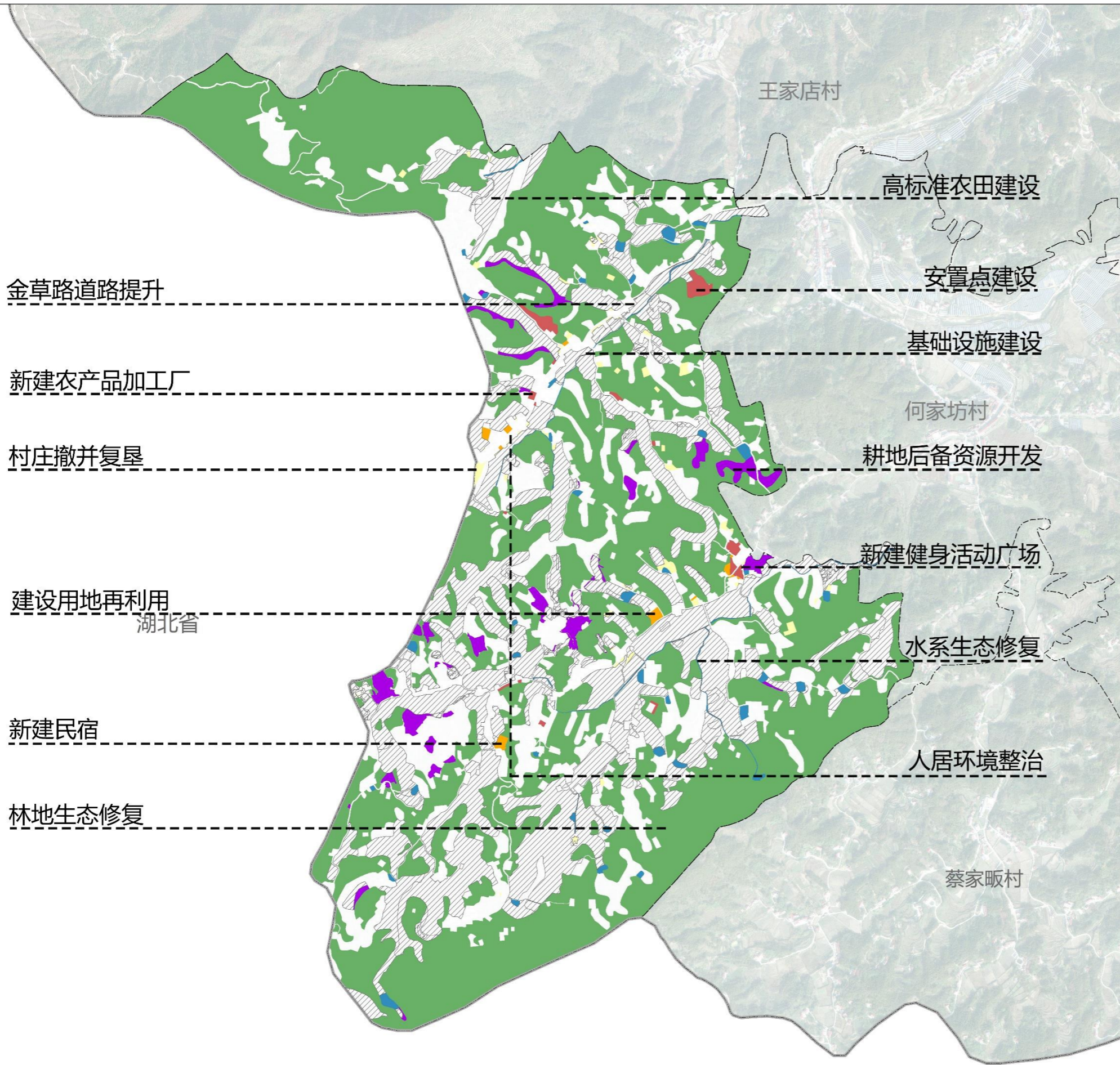


蔡家畈村重点区域：主要为蔡下村民组，现状户籍人口91人，27户。规划结合居民点新建广场、停车场，结合卫生室新建停车位，于现状广场上增设健身活动设施。

- ① 新增健身活动设施
- ② 新建健身活动广场
- ③ 停车场建设

霍山县太平畈乡高山铺村、蔡家畈村村庄规划 (2021-2035年)

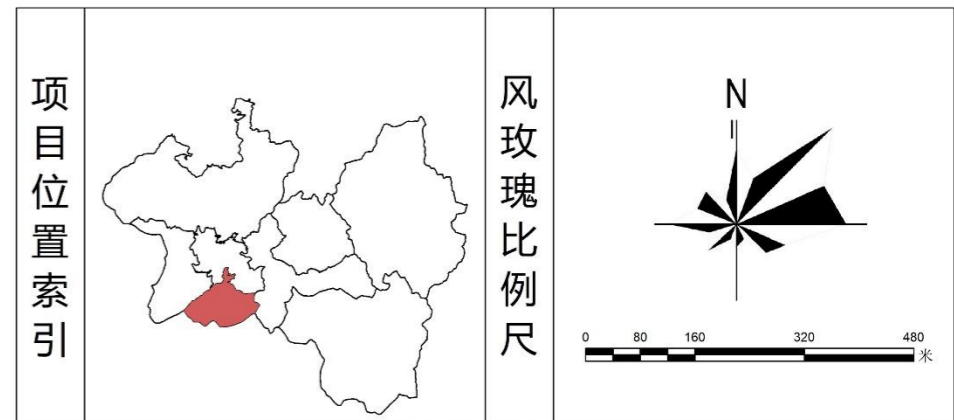
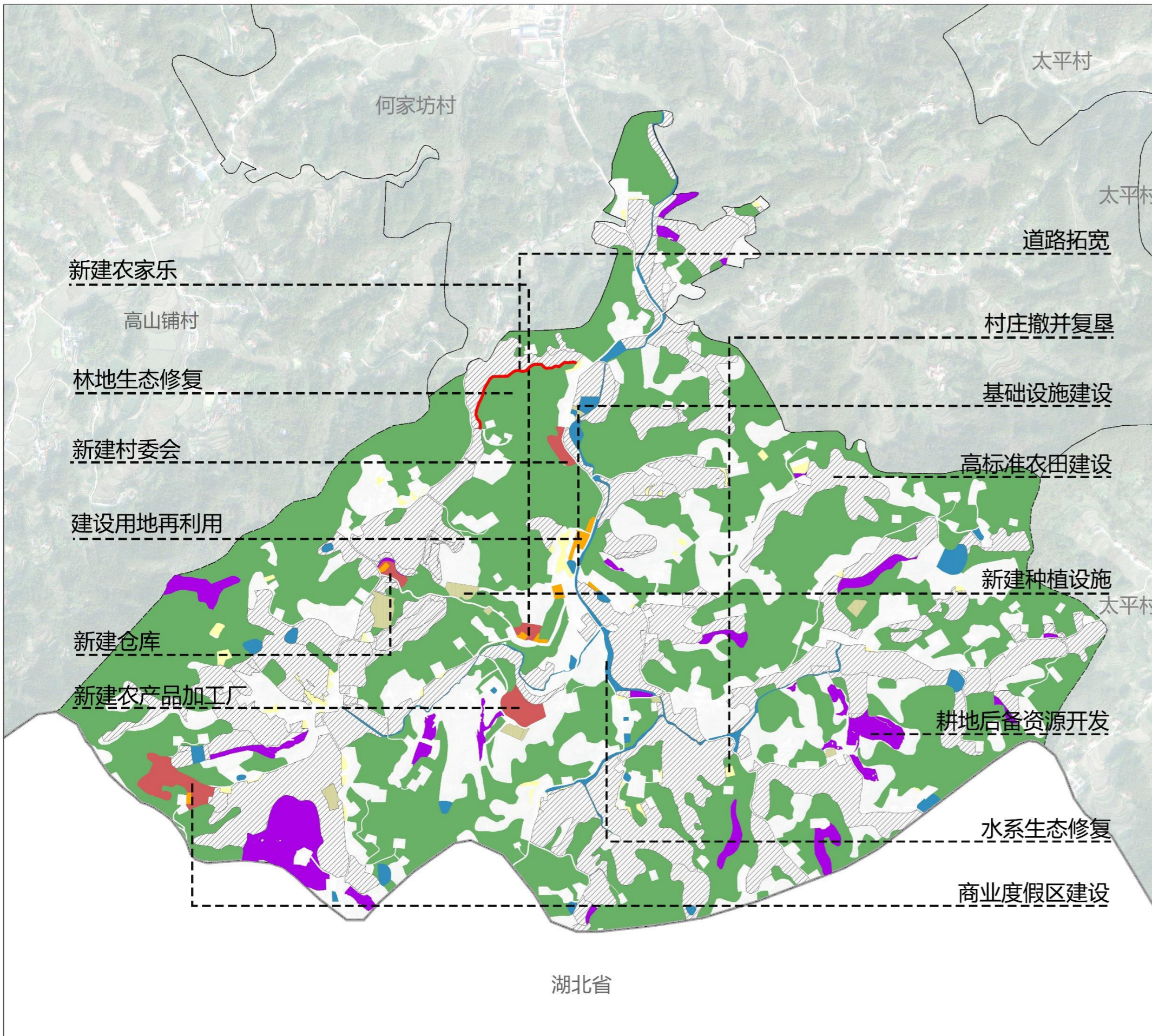
高山铺村近期建设项目



序号	项目类型	项目 (工程) 名称	项目类型	建设规模	投资估算 (万元)	建设主体	建设时限	备注	
1	土地整治	农用地整理	低效林地、园地、荒地和坑塘复垦	9.17公顷	100	政府	2023-2025		
2			高标准农田建设	129.05公顷	871	政府	2023-2025		
3		建设用地整治	村庄撤并复垦	2.48公顷	50	政府	2023-2025		
4			建设用地再利用	0.87公顷	30	政府	2023-2025		
5	生态修复	生态修复	河流水系修复	5.56公顷	40	政府	2023-2025		
6			林地质量提升	275.86公顷	80	政府	2023-2025		
7	基础设施和公共服务设施建设	区域基础设施建设	新建沪蓉高速天堂寨支线	600m	—	政府	2023-2025		
8			Y057荷花路改造提升	2000m	—	政府	2023-2025		
9			Y056金草路道路提升	1700m	—	政府	2023-2025		
10	农村住房	新建住房	新增村庄建设用地, 用于安置点建设	1.35公顷	500	政府+个人	2023-2025	政府配套基础设施	
11								污水处理设施	新建25处污水处理设施
12	产业发展项目	商业民宿	新建垃圾分类收集亭25处	--	15	政府	2023-2025		
13			健身活动广场建设	新增1处健身活动广场	--	20	政府	2023-2025	含建设器材及公厕
14	人居环境整治	新建工业加工厂	孙老湾组工业加工厂	0.52公顷	—	企业	2023-2025		
15			杜氏祠组商业民宿	0.22公顷	—	企业	2023-2025		
16			梓树墩组厂房扩建	0.08公顷	—	企业	2023-2025		
17	人居环境整治	改水改厕工程	村庄内全覆盖改厕	全村	300	政府	2023-2025	结合人居环境布置	
18			净化工程	居民住房门前裸露土地硬化					全村
19			硬化工程	入户道路硬化					全村
20			绿化工程	村内道路、广场、宅前等绿化提升					全村
21			亮化工程	补充村域亮化工程					全村
		美化工程	坑塘治理	全村	政府	2023-2025			
合计					2506				

霍山县太平畈乡高山铺村、蔡家畈村村庄规划 (2021-2035年)

蔡家畈村近期建设项目



序号	项目类型	项目 (工程) 名称	项目类型	建设规模	投资估算 (万元)	建设主体	建设时限	备注	
1	土地整治	农用地整理	低效林地、园地、荒地和坑塘复垦	9.40公顷	100	政府	2023-2025		
2			高标准农田建设	79.17公顷	535	政府	2023-2025		
3			建设用地整治	村庄撤并复垦	1.92公顷	30	政府	2023-2025	
4	生态修复	生态修复	建设用地再利用	0.57公顷	20	政府	2023-2025		
5			水系生态修复	4.77公顷	30	政府	2023-2025		
6	基础设施和公共服务设施建设	区域基础设施建设	林地质量提升	138.32公顷	40	政府	2023-2025		
7			枫雷路改造提升	1700m	—	政府	2023-2025		
8			Y136伍张路改造提升	2000m	—	政府	2023-2025		
9			道路拓宽	3000m	80	政府	2023-2025		
10	产业发展项目	新建村委会	新建村委会	0.35公顷	200	政府	2023-2025		
11			新建污水处理设施	新建10处污水处理设施	--	200	政府	2023-2025	大三格式化粪池+生态池
12			垃圾收集点	新建垃圾分类收集亭10处	--	5	政府	2023-2025	
13	人居环境整治	健身活动广场建设	新增1处健身活动广场	--	20	政府	2023-2025	含建设器材及公厕	
14			商业度假区建设	老院子组新建度假区	1.35公顷	—	企业	2023-2025	
15			新建工业加工厂	蔡下组新建农产品加工厂	0.76公顷	—	企业	2023-2025	
16			新建农家乐	蔡下组新建农家乐	0.28公顷	—	企业	2023-2025	
17	人居环境整治	物流仓储建设	段家湾组新建仓库	0.29公顷	—	企业	2023-2025		
18			新建种植设施	段家湾组新建种植设施用地	0.78公顷	80	政府	2023-2025	
19	人居环境整治	改水改厕工程	村庄内全覆盖改厕	全村		政府	2023-2025		
20			净化工程	居民住房门前裸露土地硬化	全村		政府	2023-2025	
21			硬化工程	入户道路硬化	全村	200	政府	2023-2025	结合人居环境布置
22			绿化工程	村内道路、广场、宅前等绿化提升	全村		政府	2023-2025	
23	人居环境整治	美化工程	补充村域亮化工程	全村		政府	2023-2025		
24			坑塘治理	全村		政府	2023-2025		
合计					1540				

霍山县太平畈乡高山铺村、蔡家畈村国土空间用途管制规则

规划期内在国土空间上进行的各类活动应按照以下规则进行，确需改变用途的，应按照国家 and 安徽省相关规定，对规划进行调整或修改。涉及永久基本农田、生态保护红线、历史文化保护线等有关控制线的，按照国家和安徽省有关要求进行管控。位于村庄建设边界外的村庄建设用地，在规划期内优先考虑按照实际情况逐步拆并，确实不能拆并的，应保留现状用地规模和范围，不得扩大。

1.耕地——区域内耕地保有量**247.15**公顷，已划定永久基本农田**209.00**公顷。永久基本农田重点用于粮食生产，高标准农田原则上全部用于粮食生产，一般耕地主要用于粮食和棉、油、糖、蔬菜等农产品及饲草饲料生产，在不破坏耕地耕作层且不造成耕地地类改变的前提下，可以适度种植其他农作物。禁止非农建设和破坏耕作层、改变耕地地类的农业生产活动。

2.园地——区域内园地**87.70**公顷。主要用于种植以景观苗木为主的集约经营的多年生作物。禁止非农建设。

3.林地——区域内林地**414.18**公顷。主要用于生长乔木、竹类、灌木。禁止非农建设，限制改变用途。公益林或生态保护红线范围内的林地禁止改变用途。

4.草地——区域内草地**1.37**公顷。主要用于生长草本植物，禁止非农建设。生态保护红线范围内的草地禁止改变用途。

5.农业设施建设用地——区域内农业设施建设用地**18.35**公顷。主要用于建设为农业生产、农村生活服务的乡村道路用地以及种植设施。禁止非农建设。

6.居住用地——区域内居住用地**57.74**公顷。主要用于村庄住宅及其居住生活配套的社区服务设施建设。

7.公共管理与公共服务用地——区域内公共管理与公共服务用地**0.94**公顷。主要用于机关团体、文化、教育、社会福利等机构和设施建设。

8.商业服务业用地——区域内商业服务业用地**2.49**公顷。主要用于商业、商务金融以及娱乐康体等设施建设。

9.工矿用地——区域内工矿用地**1.61**公顷。均为工业用地，主要用于农产品加工和建材生产。

10.仓储用地——区域内仓储用地**0.24**公顷。主要用于物流仓储。

11.交通运输用地——区域内交通运输用地**2.76**公顷。主要用于铁路、公路以及交通场站等交通运输设施及其附属设施建设。

12.公用设施用地——区域内公用设施用地**0.45**公顷。主要用于村庄基础设施的供电、通信、环卫等设施建设。

13.绿地与开敞空间用地——区域内绿地与开敞空间用地**0.26**公顷。主要用于村庄建设用地范围内的公园绿地、防护绿地、广场等公共开敞空间。禁止用作其他用途。

14.留白用地——区域内留白用地**0.66**公顷，其中指标性留白用地预留**3.70**公顷。

15.特殊用地——区域内特殊用地**0.19**公顷，分别位于村庄南侧。主要用于殡葬等具有特殊性质的土地。

16.陆地水域——区域内陆地水域**10.34**公顷。主要用于陆域内的河流、湖泊等天然陆地水域，以及水库、坑塘水面、沟渠等人工陆地水域。河流、湖泊、水库禁止改变用途，坑塘水面、沟渠禁止非农建设。