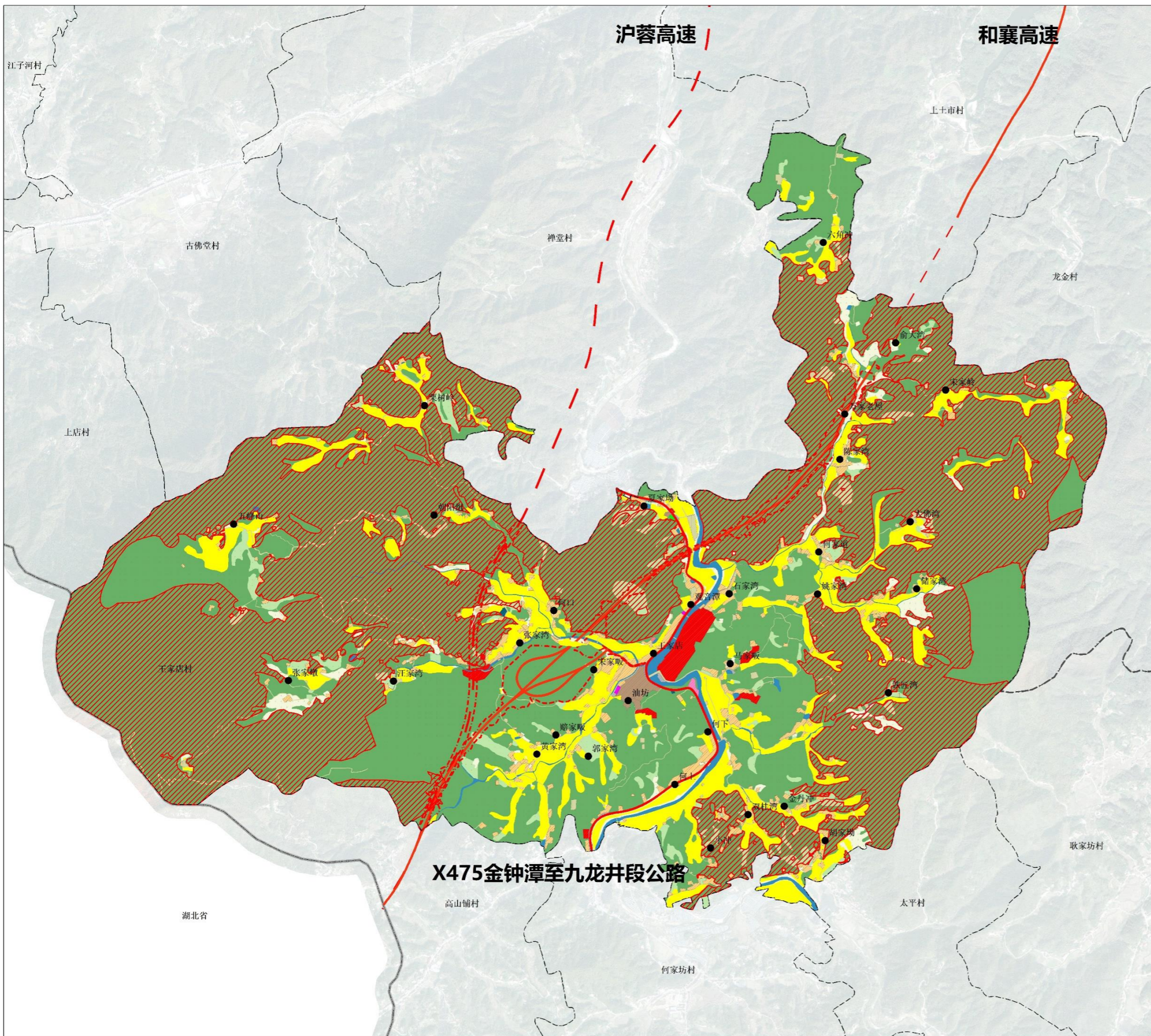


# 霍山县太平畈乡王家店村村庄规划 (2021-2035年)

## 村域国土空间规划图



项目位置索引

风玫瑰比例尺

**图例**

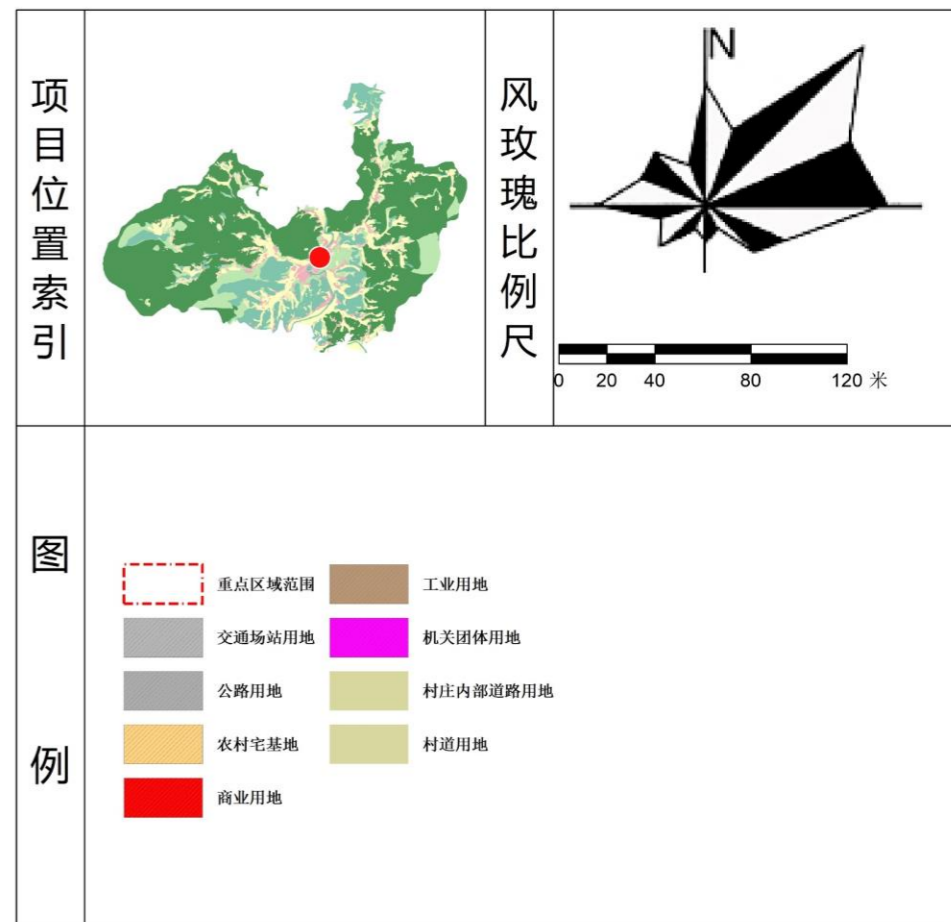
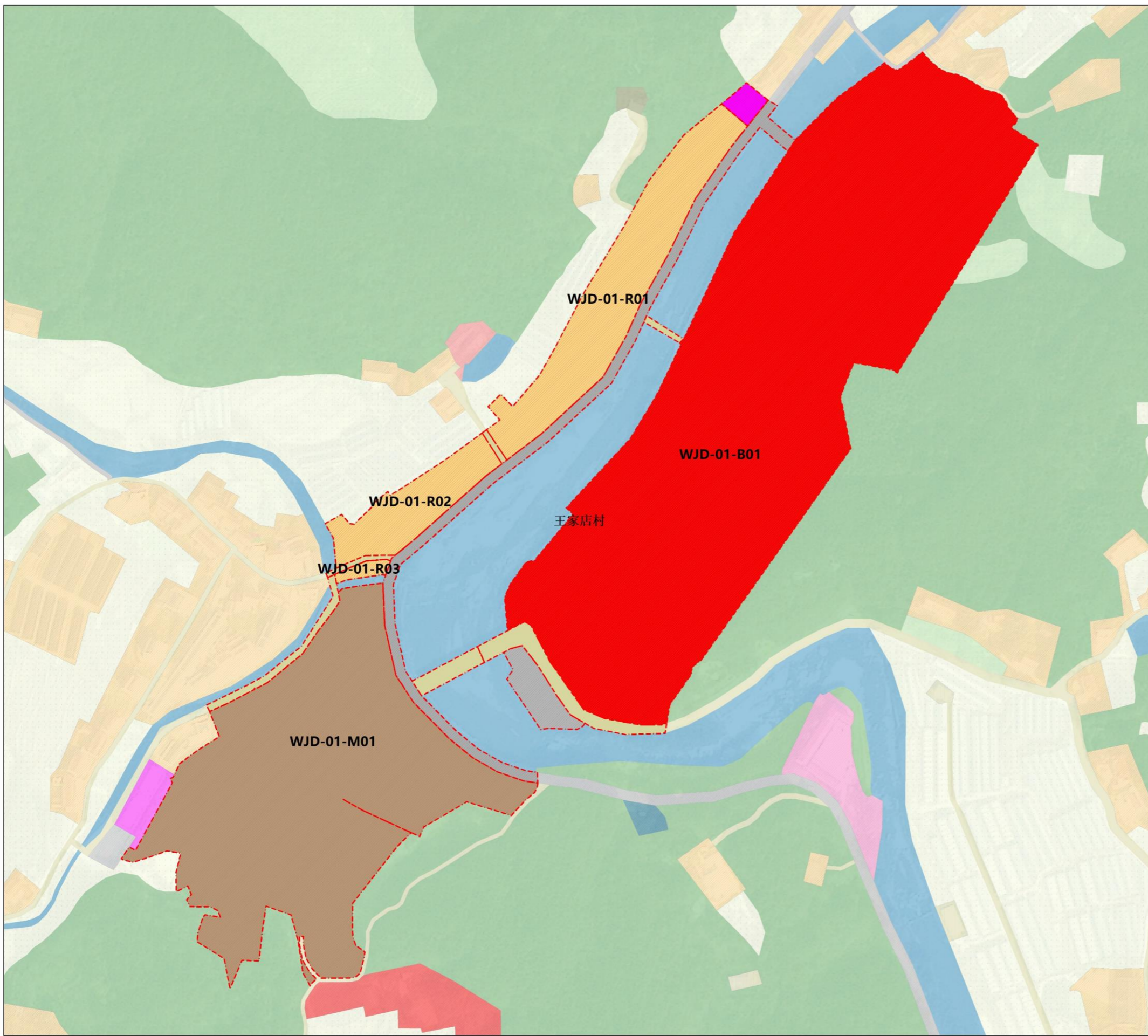
<ul style="list-style-type: none"> <li><span style="border: 1px solid black; display: inline-block; width: 10px; height: 10px; margin-right: 5px;"></span> 省界</li> <li><span style="border: 1px dashed black; display: inline-block; width: 10px; height: 10px; margin-right: 5px;"></span> 镇界</li> <li><span style="border: 1px dotted black; display: inline-block; width: 10px; height: 10px; margin-right: 5px;"></span> 村界</li> <li><span style="border: 2px solid red; display: inline-block; width: 10px; height: 10px; margin-right: 5px;"></span> 王家店生态保护红线</li> <li><span style="background-color: yellow; display: inline-block; width: 10px; height: 10px; margin-right: 5px;"></span> 王家店永久基本农田</li> <li><span style="display: inline-block; width: 10px; height: 10px; border: 1px solid black; border-radius: 50%; margin-right: 5px;"></span> 居民点</li> <li><span style="border-bottom: 2px solid red; width: 10px; display: inline-block; margin-right: 5px;"></span> X475金钟潭至九龙井段公路</li> <li><span style="border: 2px dashed red; display: inline-block; width: 10px; height: 10px; margin-right: 5px;"></span> 和县至襄阳高速公路天堂寨支线王家店</li> <li><span style="border: 2px solid red; display: inline-block; width: 10px; height: 10px; margin-right: 5px;"></span> 和县至襄阳高速公路天堂寨支线中心线</li> <li><span style="border: 2px solid red; display: inline-block; width: 10px; height: 10px; margin-right: 5px;"></span> 和县至襄阳高速公路天堂寨支线中心线1</li> <li><span style="border: 2px solid red; display: inline-block; width: 10px; height: 10px; margin-right: 5px;"></span> 沪蓉高速中心线</li> <li><span style="background-color: green; display: inline-block; width: 10px; height: 10px; margin-right: 5px;"></span> 乔木林地</li> <li><span style="background-color: grey; display: inline-block; width: 10px; height: 10px; margin-right: 5px;"></span> 交通场站用地</li> </ul>	<ul style="list-style-type: none"> <li><span style="background-color: blue; display: inline-block; width: 10px; height: 10px; margin-right: 5px;"></span> 供水用地</li> <li><span style="background-color: green; display: inline-block; width: 10px; height: 10px; margin-right: 5px;"></span> 公园绿地</li> <li><span style="background-color: darkblue; display: inline-block; width: 10px; height: 10px; margin-right: 5px;"></span> 公用设施用地</li> <li><span style="background-color: grey; display: inline-block; width: 10px; height: 10px; margin-right: 5px;"></span> 公路用地</li> <li><span style="background-color: lightgreen; display: inline-block; width: 10px; height: 10px; margin-right: 5px;"></span> 其他园地</li> <li><span style="background-color: green; display: inline-block; width: 10px; height: 10px; margin-right: 5px;"></span> 其他林地</li> <li><span style="background-color: orange; display: inline-block; width: 10px; height: 10px; margin-right: 5px;"></span> 农村宅基地</li> <li><span style="background-color: red; display: inline-block; width: 10px; height: 10px; margin-right: 5px;"></span> 医疗卫生用地</li> <li><span style="background-color: blue; display: inline-block; width: 10px; height: 10px; margin-right: 5px;"></span> 商业用地</li> <li><span style="background-color: darkblue; display: inline-block; width: 10px; height: 10px; margin-right: 5px;"></span> 坑塘水面</li> <li><span style="background-color: brown; display: inline-block; width: 10px; height: 10px; margin-right: 5px;"></span> 工业用地</li> <li><span style="background-color: lightblue; display: inline-block; width: 10px; height: 10px; margin-right: 5px;"></span> 广场用地</li> <li><span style="background-color: pink; display: inline-block; width: 10px; height: 10px; margin-right: 5px;"></span> 教育用地</li> <li><span style="background-color: yellow; display: inline-block; width: 10px; height: 10px; margin-right: 5px;"></span> 旱地</li> </ul>	<ul style="list-style-type: none"> <li><span style="background-color: magenta; display: inline-block; width: 10px; height: 10px; margin-right: 5px;"></span> 机关团体用地</li> <li><span style="background-color: olive; display: inline-block; width: 10px; height: 10px; margin-right: 5px;"></span> 村庄内部道路用地</li> <li><span style="background-color: yellow; display: inline-block; width: 10px; height: 10px; margin-right: 5px;"></span> 村道用地</li> <li><span style="background-color: lightgreen; display: inline-block; width: 10px; height: 10px; margin-right: 5px;"></span> 果园</li> <li><span style="background-color: yellow; display: inline-block; width: 10px; height: 10px; margin-right: 5px;"></span> 水浇地</li> <li><span style="background-color: yellow; display: inline-block; width: 10px; height: 10px; margin-right: 5px;"></span> 水田</li> <li><span style="background-color: blue; display: inline-block; width: 10px; height: 10px; margin-right: 5px;"></span> 沟渠</li> <li><span style="background-color: blue; display: inline-block; width: 10px; height: 10px; margin-right: 5px;"></span> 河流水面</li> <li><span style="background-color: green; display: inline-block; width: 10px; height: 10px; margin-right: 5px;"></span> 灌木林地</li> <li><span style="background-color: brown; display: inline-block; width: 10px; height: 10px; margin-right: 5px;"></span> 特殊用地</li> <li><span style="background-color: olive; display: inline-block; width: 10px; height: 10px; margin-right: 5px;"></span> 种植设施建设用地</li> <li><span style="background-color: green; display: inline-block; width: 10px; height: 10px; margin-right: 5px;"></span> 竹林地</li> <li><span style="background-color: green; display: inline-block; width: 10px; height: 10px; margin-right: 5px;"></span> 茶园</li> </ul>
--	--	--

### 国土空间结构调整表

规划地类		规划基期年 (2020)		规划目标年		差值	
		面积	占比	面积	占比		
国土总面积		1877.6144	100.00%	1877.6144	100.00%	0.0000	
耕地 (01)		224.0157	11.93%	224.0644	11.93%	0.0487	
园地 (02)		55.2485	2.94%	55.6061	2.96%	0.3576	
林地 (03)		1475.1461	78.56%	1474.6193	78.54%	-0.5268	
草地 (04)		3.2249	0.17%	0.0000	0.00%	-3.2249	
农业设施建设用地 (06)							
		乡村道路用地 (0601) 村庄范围外道路	16.7300	0.89%	20.0474	1.07%	3.3174
		种植设施建设用地 (0602)	2.5013	0.13%	6.0374	0.32%	3.5361
		合计	19.2313	1.02%	26.0848	1.39%	6.8535
城乡建设用地							
		居住用地 (07)					
		农村宅基地 (0703)	67.1648	3.58%	52.0323	2.77%	-15.1325
		公共管理与公共服务用地 (08)					
		机关团体用地 (0801)	0.3203	0.02%	0.2016	0.01%	-0.1188
		教育用地 (0804)	0.7438	0.04%	0.4237	0.02%	-0.3201
		医疗卫生用地 (0806)	0.0000	0.00%	0.0859	0.00%	0.0859
		商业服务用地 (09)					
		商业用地 (0901)	3.8145	0.20%	11.9989	0.64%	8.1844
		工业用地 (1001)	0.9540	0.05%	4.3281	0.23%	3.3740
		乡村道路用地 (0601) (村庄范围内的村庄内部道路用地)	0.6917	0.04%	0.7023	0.04%	0.0106
		交通运输用地 (12)					
		交通场站用地 (1208)	0.1259	0.01%	0.3124	0.02%	0.1865
		公用设施用地 (13) (包括供水用地等11个二级类, 不包括水渠和水上建设用地)	0.1342	0.01%	0.2589	0.01%	0.1247
		绿地与开敞空间用地 (14)					
		公园绿地 (1401)	0.0000	0.00%	0.1299	0.01%	0.1299
		广场用地 (1403)	0.0000	0.00%	0.0481	0.00%	0.0481
		小计	73.9492	3.95%	70.5221	3.75%	-3.4272
区域基础设施用地		交通运输用地 (12)					
		公路用地 (1202)	4.6057	0.25%	4.7091	0.25%	0.1034
其他建设用地		特殊用地 (15)					
			0.1795	0.01%	0.0499	0.00%	-0.1296
陆地水域 (17)							
		河流水面 (1701)	12.8082	0.68%	12.8312	0.68%	0.0230
		坑塘水面 (1704)	1.9324	0.10%	1.8756	0.10%	-0.0568
		沟渠 (1705)	7.2729	0.39%	7.2519	0.39%	-0.0210
		合计	22.0135	1.17%	21.9587	1.17%	-0.0548

# 霍山县太平畈乡王家店村村庄规划 (2021-2035年)

## 重点区域图则

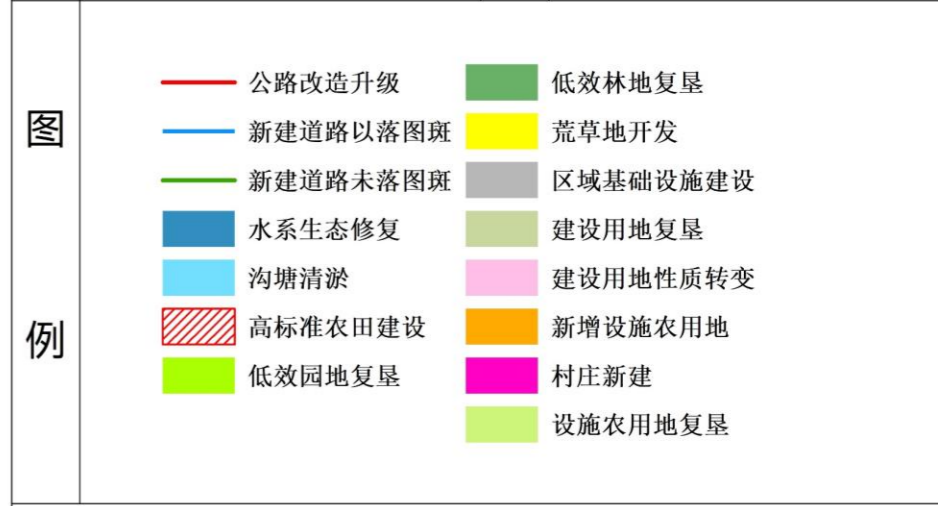
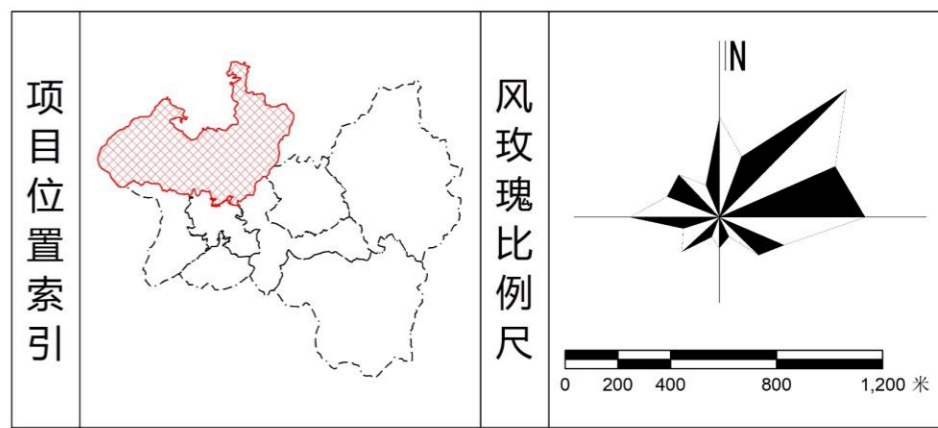
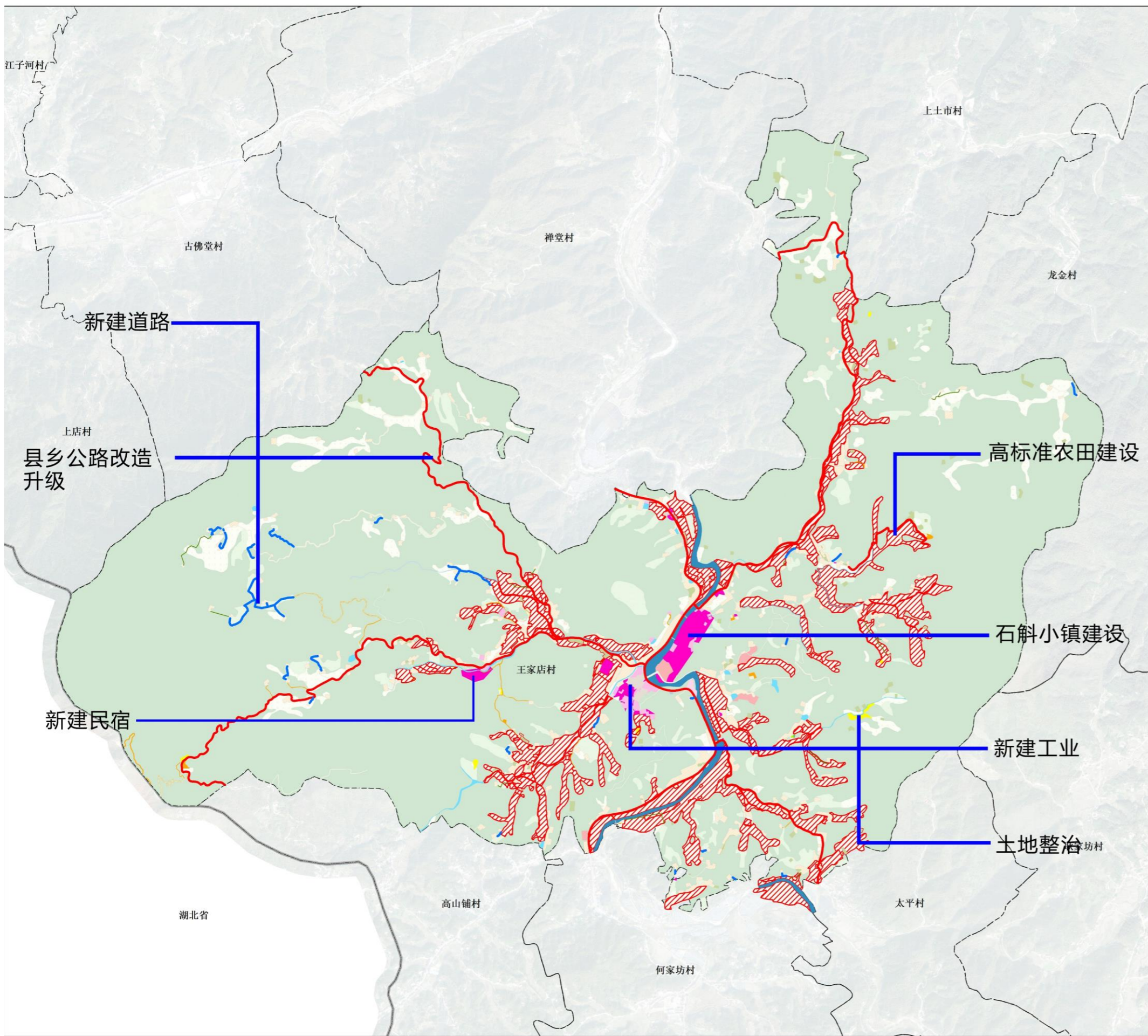


重要地块控制指标一览表

用地类别	地块编号	用地面积 (公顷)	建筑层数 (层)	建筑高度 (米)	风貌	备注	
	一类农村宅基地	WJD-001-R01	1.20	≤3	≤12	形式简洁流畅、墙体色彩以浅白色为主，坡屋顶，以灰色和红色为主，注重与山区自然风貌融合	
WJD-001-R02		0.49	≤3	≤12			
WJD-001-R03		0.04	≤3	≤12			
合计		1.73					
商服用地	地块编号	用地面积 (公顷)	容积率	建筑高度 (米)	备注		
	WJD-001-B01	8.21	≤2.0	18			
	合计	8.21					
工业用地、仓储用地	地块编号	用地面积 (公顷)	容积率	建筑系数 (%)	投资强度 (万元/公顷)	行政办公及生活服务设施用地占比 (%)	备注
	WJD-001-M01	4.20	≥1.0	≥40	—	≤7%	
	合计	4.20			—		

# 霍山县太平畈乡王家店村村庄规划 (2021-2035年)

## 近期建设项目图



近期建设项目(工程)表								
序号	项目类型	项目(工程)名称	建设内容	建设规模	投资估算	建设主体	建设时限	备注
1	土地整治	高标准农田建设	耕地质量提升	155.54公顷	70	政府	2021-2024	
2		新增安置点	新增村庄建设用地,用于村庄居民居住	0.96公顷	115	政府	2021-2024	
3		低效建设用地再利用	对村庄低效建设用地转变用地性质,重新规划用途	1.47公顷	50	政府	2021-2024	
4		宅基地腾退	零散宅基地复垦,依据规划土地用途,落实建设空间,对土地进行整理	16.09公顷	300	政府	2021-2025	
5		生态修复	河流水系生态修复	11.01公顷	100	政府	2021-2025	
6		后备资源开发	荒地复垦、低效林地、园地复垦	1.37公顷	60	政府	2021-2024	
7	公共服务和公用设施项目	污水处理设施	新建污水处理设施,三格式化粪池	--	70	政府	2021-2024	
8		邮政网点建设	对现状便民超市改造,增加快递流通点	--	10	政府	2021-2024	
9		健身活动广场建设	结合村庄建设修建健身广场或者游园	0.19公顷	40	政府	2021-2024	
10		道路提升	结合重大项目,对村庄主要道路进行整治提升	21.83公顷	2300	政府	2021-2025	
11		道路新建	新建3.5m宽村庄内部道路	1.86公顷	170	政府	2021-2024	
12	农村住房	新建住房	新建村民安置住房	--	120	政府	2021-2025	
13	产业发展项目	石斛小镇	打造石斛小镇集聚区	8.21公顷	5000	政府+企业	2021-2024	
14		民宿	餐饮及休闲	--	900	企业	2021-2025	
15		新增种植设施建设用地	增加石斛种植大棚	3.54公顷	200	企业	2021-2024	
16	人居环境	卫生改厕	村庄内全覆盖改厕	全村	100	政府	2021-2024	
17		村庄美化	绿化提升、入口标识、标示标牌、亲水平台建设	全村	600	政府	2021-2025	
18					10205			

## 霍山县太平畈乡王家店村国土空间用途管制规则

规划期内在国土空间上进行的各类活动应按照以下规则进行，确需改变用途的，应按照国家 and 安徽省相关规定，对规划进行调整或修改。涉及永久基本农田、生态保护红线、历史文化保护线等有关控制线的，按照国家和安徽省有关要求进行管控。位于村庄建设边界外的村庄建设用地，在规划期内优先考虑按照实际情况逐步拆并，确实不能拆并的，应保留现状用地规模和范围，不得扩大。

1、耕地——**本村耕地保有量222.0994公顷，已划定永久基本农田187.4748公顷。永久基本农田重点用于粮食生产，高标准农田原则上全部用于粮食生产，整体分布较为分散**，一般耕地主要用于粮食和棉、油、糖、蔬菜等农产品及饲草饲料生产，在不破坏耕地耕作层且不造成耕地地类改变的前提下，可以适度种植其他农作物。禁止非农建设和破坏耕作层、改变耕地地类的农业生产活动。

2、园地——**本村园地53.7024公顷**。主要用于种植石斛等集约经营的多年生作物。禁止非农建设。

3、林地——**本村林地1429.4610公顷**。主要用于生长乔木、竹类、灌木。禁止非农建设，限制改变用途，**生态红线内林地禁止改变用途**。

4、农业设施建设用地——**本村农业设施建设用地26.0419公顷。主要为村域内乡村道路和规划新增的种植设施建设用地，主要用于建设为农业生产、农村生活服务的乡村道路用地，禁止非农建设**。

5、居住用地——**本村村庄居住用地52.9588公顷。新增居住用地主要集中宋家畈、观音潭等居民点，现状卫生室等用地变更为医疗卫生用地**，纳入居住用地统计。

6、公共管理与公共服务用地——**本村公共管理与公共服务用地0.7112公顷。主要用于村公共服务中心、教育设施以及相关配建设施建设**，位于村庄主要公共服务设施集中建设区域。

7、商业用地——**本村商业服务业用地9.6203公顷**。新增商业用地主要用于石斛小镇、民宿建设，主要用于商业、商务金融以及娱乐康体等设施建设。

8、工矿用地——**本村工矿用地4.3281公顷，均为工业用地，为石斛加工厂，主要用于村庄内农产品加工，村域范围内无规划采矿用地**。

9、交通运输用地——**本村交通运输用地53.8806公顷。其中0.2738公顷用地为交通场站用地，主要为沿旅游通道停车设施以及服务于石斛小镇建设的停车设施，53.6868公顷公路用地主要为规划落实和县至襄阳高速以及村域内部主要道路X071县道以及部分乡道用地**。

10、公用设施用地——**本村公用设施用地0.2738公顷**。主要用于村庄和区域基础设施的供水、环卫、消防等设施建设。

11、绿地与开敞空间用地——**本村绿地与开敞空间用地0.2007公顷。主要位于夏家坳和王家店居民点，用于村庄建设用地范围内的公园绿地、广场等公共开敞空间，禁止用作其他用途**。

12、陆地水域——**本村陆地水域21.5423公顷。主要以村域内部六道河等河流水面及沟渠坑塘为主，内部河流禁止改变用途，坑塘水面、沟渠禁止非农建设**。